

Распределитель с электроуправлением SPE18-M2H-5L-1/4

№ изделия: 163762

Classic - nicht für Neukonstruktionen verwenden

FESTO

Высокая плотность элементов

Современные альтернативы могут быть найдены с помощью введения первых четырех символов маркировки изделия в поле поиска.

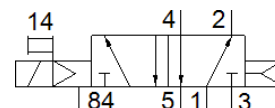
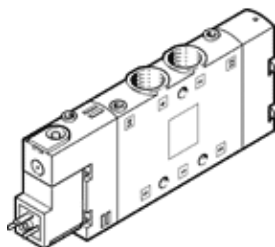


Таблица данных

| Характеристика | Значение |
|-----------------------------------------------|---------------------------------------------------------------------------------------------------|
| Функция распределителя | 5/2 моностабильный |
| Тип управления | электрический |
| Ширина | 18 mm |
| Стандартный номинальный расход | 1.500 l/min |
| Operating pressure MPa | 0,25 ... 1 MPa |
| Рабочее давление | 2,5 ... 10 bar |
| Тип конструкции | Золотниковый |
| Тип сброса | Воздушная пружина |
| Авторизация | с UL us - Recognized (OL) |
| Морская классификация | см. сертификат |
| Обозначение CE (см. заявление о соответствии) | в соответствии с директивой EU по оборудованию низкого напряжения |
| UKCA marking (see declaration of conformity) | To UK instructions for electrical equipment |
| Класс защиты | IP65 с розеткой по IEC 60529 |
| Условный проход | 8 mm |
| Функция быстрого выхлопа | дресселирующий |
| Тип уплотнения | мягкий |
| Положение при сборке | Любое |
| Ручное дублирование | с принадлежностями, с защелкой Толкающий |
| Тип пилотного управления | С пилотным управлением |
| Питание пилотного каскада | Внутренний |
| Направление потока | неревверсивный |
| Идентификация позиции распределителя | Держатель табличек |
| Overlap | Positive overlap |
| Время выключения | 20 ms |
| Время включения | 26 ms |
| Рабочий цикл | 100 % |
| Макс. позитивный тестовый импульс с логикой 0 | 3.300 µs |
| Макс. негативный тестовый импульс с логикой 1 | 3.100 µs |
| Характеристики катушки | 110 V AC: 50/60 Гц, мощность переключения 3 VA, мощность удержания 2.4 VA |
| Допустимые колебания напряжения | -15 % / +10 % |
| Рабочая среда | Сжатый воздух в соответствии с ISO8573-1:2010 [7:4:4] |
| Примечание по рабочей среде | Возможна работа со смазкой (впоследствии требуется постоянная смазка) |
| Стойкость к вибрации | Тест транспортного применения на уровне жесткости 2 в соответствии с FN 942017-4 and EN 60068-2-6 |
| Сопротивление ударной нагрузке | Шоковый тест с уровнем опасности 2 в соответствии с FN 942017-5 и EN 60068-2-27 |
| Классификация сопротивления коррозии CRC | 2 - Средняя стойкость к коррозии |

| Характеристика | Значение |
|---------------------------------------|-----------------------------------------------------------------------------|
| PWIS conformity | VDMA24364-B1/B2-L |
| Температура среды | -5 ... 50 °C |
| Температура окружающей среды | -5 ... 50 °C |
| Вес продукта | 220 g |
| Электрическое подключение | Расположение контактов тип C по EN 175301-803 |
| Тип крепления | со сквозным отверстием |
| Выхлоп пилота, канал 82 | M5 |
| Выхлоп пилота, канал 84 | M5 |
| Подвод пилотного воздуха 12 | M5 |
| Подвод пилотного воздуха 14 | M5 |
| Пневматическое подключение, канал 1 | G1/4 |
| Пневматическое подключение, канал 2 | G1/4 |
| Пневматическое подключение, канал 3 | G1/4 |
| Пневматическое присоединение, канал 4 | G1/4 |
| Пневматическое присоединение, канал 5 | G1/4 |
| Замечания по материалу | Соответствует директиве по ограничению использования опасных веществ (RoHS) |
| Материал уплотнений | NBR |
| Материал корпуса | Алюминиевое литье под давление |