

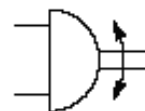
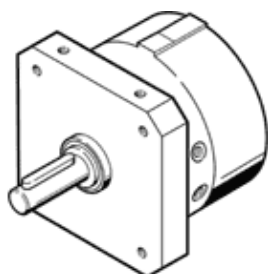
# Поворотный цилиндр DSM-16-270-P-CL

№ изделия: 163000

FESTO

С валом со шпонкой, амортизатор слева

Эти приводы могут быть поставлены по запросу с сертификатом АТЕХ. Данные по "АТЕХ идентификация", "АТЕХ окружающая температура" и "СЕ метка" в таблице данных относятся только к приводам с сертификацией.



## Таблица данных

Характеристика	Значение
Размер	16
Угол демпфирования	12 deg
Диапазон настройки угла поворота	0 ... 254 deg
Угол качения	254 deg
Демпфирование	CL: амортизатор слева P: нерегулируемое демпфирование, упругие кольца с обеих сторон
Положение при сборке	Любое
Точная настройка	-5 deg
Режим работы	двустороннего действия
Структура проекта	Поворотная лопасть
Определение позиции	без
Рабочее давление	1,5 ... 10 bar
Макс. частота переключения при 6 бар	1 Hz
Идентификация по АТЕХ	II 2 G с Т4
Окружающая температура по АТЕХ	0°C ≤ Ta ≤ +60°C
Рабочая среда	Фильтрованный сжатый воздух
Обозначение CE (см. заявление о соответствии)	в соответствии с руководством EU-Ex по взрывозащите (АТЕХ)
Температура окружающей среды	-10 ... 60 °C
Момент при давлении 6 бар	2,5 Nm
Вес продукта	510 g
Тип крепления	с внутренней резьбой
Пневматическое присоединение	M5
Замечания по материалу	Не содержит медь и тефлон
Информация о материале, вал привода	Сталь С никелированием
Информация о материале, уплотнения шланга	TRF-U(PU)
Информация о материале, корпус	Алюминиевый сплав