

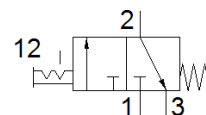
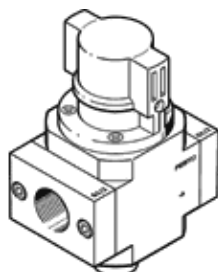
# Распределитель плавного пуска HE-3/8-D-MINI

№ изделия: 162808

Classic - nicht für Neukonstruktionen verwenden

FESTO

Для блоков подготовки воздуха, с резьбовой монтажной плитой  
Современные альтернативы могут быть найдены с помощью  
введения первых четырех символов маркировки изделия в поле  
поиска.



## Таблица данных

Характеристика	Значение
Тип конструкции	Золотниковый
Тип управления	Ручное
Тип уплотнения	мягкий
Функция быстрого выхлопа	не дросселируемый
Ручное дублирование	Нет
Функция распределителя	3/2, бистабильный
Рабочее давление	0 ... 16 bar
значение C	7,5 l/sbar
значение b	0,27
Стандартный номинальный расход	1.600 l/min
Рабочая среда	Сжатый воздух в соответствии с ISO8573-1:2010 [7:4:4] Инертные газы
Примечание по рабочей среде	Возможна работа со смазкой (впоследствии требуется постоянная смазка)
Классификация сопротивления коррозии CRC	2 - Средняя стойкость к коррозии
Замечания по материалу	Соответствует директиве по ограничению использования опасных веществ (RoHS)
PWIS conformity	VDMA24364-B1/B2-L
Температура среды	-10 ... 60 °C
Температура окружающей среды	-10 ... 60 °C
Тип крепления	Линейный монтаж с принадлежностями
Положение при сборке	Любое
Направление потока	неревверсивный
Вес продукта	192 g
Пневматическое подключение, канал 1	G3/8
Пневматическое подключение, канал 2	G3/8
Пневматическое подключение, канал 3	G1/8
Чистота воздуха на выходе	Сжатый воздух в соответствии с ISO8573-1:2010 [7:4:4] Инертные газы
Материал уплотнений	NBR
Материал корпуса	Алюминиевое литье под давление