

Фильтр-регулятор давления LFR-1/2-D-7-MIDI-A

№ изделия: 162714

Classic - nicht für Neukonstruktionen verwenden

FESTO

Выходное давление до 7 бар, с металлическим защитным кожухом и манометром. С автоматическим отводом конденсата.

Современные альтернативы могут быть найдены с помощью введения первых четырех символов маркировки изделия в поле поиска.

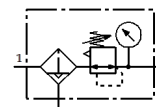
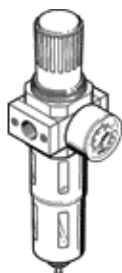


Таблица данных

Характеристика	Значение
Размер	Midi
Серия	D
Фиксатор привода	Поворотная рукоятка с фиксацией
Положение при сборке	Вертикально +/- 5°
Степень фильтрации	40 µm
Отвод конденсата	полностью автоматический
Тип конструкции	Фильтр-регулятор с манометром
Макс. объем конденсата	43 см ³
Кожух стакана	Металлический кожух стакана
Манометр	с манометром
Рабочее давление	2 ... 12 bar
Диапазон давления управления	0,5 ... 7 bar
Макс. гистерезис давления	0,2 bar
Стандартный номинальный расход	3.900 l/min
Рабочая среда	Сжатый воздух по ISO 8573-1:2010 [7:9:-] Инертные газы
Примечание по рабочей среде	Возможна работа со смазкой (впоследствии требуется постоянная смазка)
Классификация сопротивления коррозии CRC	2 - Средняя стойкость к коррозии
PWIS conformity	VDMA24364-B1/B2-L
Температура хранения	-10 ... 60 °C
Чистота воздуха на выходе	Сжатый воздух в соответствии с ISO8573-1:2010 [7:8:4] Инертные газы
Температура среды	5 ... 60 °C
Температура окружающей среды	5 ... 60 °C
Вес продукта	900 g
Тип крепления	Линейный монтаж с принадлежностями Опция
Пневматическое подключение, канал 1	G1/2
Пневматическое подключение, канал 2	G1/2
Замечания по материалу	Соответствует директиве по ограничению использования опасных веществ (RoHS)
Материал корпуса	Цинковая штамповка
Материал стакана	PC