

# Фильтр-регулятор давления LFR-1-D-7-MAXI

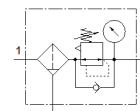
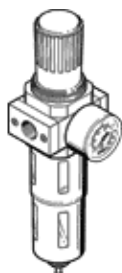
№ изделия: 162709

Classic - nicht für Neukonstruktionen verwenden

FESTO

Выходное давление макс. 7 бар, с металлическим защитным кожухом и манометром. С ручным отводом конденсата.

Современные альтернативы могут быть найдены с помощью введения первых четырех символов маркировки изделия в поле поиска.



## Таблица данных

| Характеристика                           | Значение  |
|--|---|
| Размер                                   | Maxi  |
| Серия                                    | D   |
| Фиксатор привода                         | Поворотная рукоятка с фиксацией   |
| Положение при сборке                     | Вертикально +/- 5°  |
| Степень фильтрации                       | 40 µm   |
| Отвод конденсата                         | Ручное вращением  |
| Тип конструкции                          | Фильтр-регулятор с манометром   |
| Макс. объем конденсата                   | 80 см <sup>3</sup>  |
| Кожух стакана                            | Металлический кожух стакана   |
| Манометр                                 | с манометром  |
| Рабочее давление                         | 1 ... 16 bar  |
| Диапазон давления управления             | 0,5 ... 7 bar   |
| Макс. гистерезис давления                | 0,4 bar   |
| Стандартный номинальный расход           | 11.000 l/min  |
| Рабочая среда                            | Сжатый воздух по ISO 8573-1:2010 [-:9:]<br>Инертные газы                    |
| Классификация сопротивления коррозии CRC | 2 - Средняя стойкость к коррозии  |
| PWIS conformity                          | VDMA24364-B1/B2-L   |
| Температура хранения                     | -10 ... 60 °C   |
| Чистота воздуха на выходе                | Сжатый воздух в соответствии с ISO8573-1:2010 [7:8:4]<br>Инертные газы      |
| Температура среды                        | -10 ... 60 °C   |
| Температура окружающей среды             | -10 ... 60 °C   |
| Вес продукта                             | 1.470 g   |
| Тип крепления                            | Линейный монтаж<br>с принадлежностями<br>Опция                              |
| Пневматическое подключение, канал 1      | G1  |
| Пневматическое подключение, канал 2      | G1  |
| Замечания по материалу                   | Соответствует директиве по ограничению использования опасных веществ (RoHS) |
| Материал корпуса                         | Цинковая штамповка  |
| Материал стакана                         | PC  |