

Распределитель с электроуправлением MN2H-5/3B-D-02-S-230AC

№ изделия: 161935

FESTO

В соответствии с ISO 15407/-1, с катушкой и ручным дублированием, без штекерной розетки.

Снимается с производства, доступен до 2009 года.

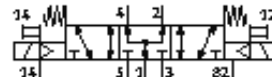


Таблица данных

| Характеристика | Значение |
|---|--|
| Функция распределителя | 5/3 под давлением в нейтральной позиции |
| Тип управления | электрический |
| Ширина | 18 mm |
| Стандартный номинальный расход | 500 l/min |
| Рабочее давление | -0,9 ... 10 bar |
| Структура проекта | Каретка поршня |
| Тип сброса | механическая пружина |
| Класс защиты | IP65 |
| Условный проход | 6 mm |
| Монтажный шаг | 19 mm |
| Функция быстрого выхлопа | дресселирующий |
| Тип уплотнения | мягкий |
| Положение при сборке | Любое |
| Соответствует стандарту | VDMA 24563 |
| Ручное дублирование | с принадлежностями, с защелкой |
| Тип пилотного управления | С пилотным управлением |
| Питание пилотного каскада | внешний |
| Направление потока | реверсивный |
| Пилотное давление | 3 ... 10 bar |
| Время выключения | 30 ms |
| Время включения | 18 ms |
| Характеристики катушки | 230 V AC: 60 Гц, коммутируемая мощность: 2 VA |
| Рабочая среда | сжатый воздух, фильтрованный, степень фильтрации 40 µm, с маслом или без Вакуум |
| Классификация сопротивления коррозии CRC | 2 |
| Температура среды | -10 ... 50 °C |
| Рабочая среда пилотного каскада | сжатый воздух, фильтрованный, степень фильтрации 40 µm, с маслом или без |
| Температура окружающей среды | -10 ... 50 °C |
| Вес продукта | 220 g |
| Электрическое подключение | Разъем по DIN 43650 Исполнение C |
| Тип крепления | со сквозным отверстием |
| Подвод пилотного воздуха 12/14 | Монтажная плита VDMA 24563 размер 2 |
| Выхлоп пилота, канал 82/84 | Монтажная плита VDMA 24563 размер 2 |
| Пневматическое подключение, канал 1 | Монтажная плита VDMA 24563 размер 2 |
| Пневматическое подключение, канал 2 | Монтажная плита VDMA 24563 размер 2 |
| Пневматическое подключение, канал 3 | Монтажная плита VDMA 24563 размер 2 |
| Пневматическое присоединение, канал 4 | Монтажная плита VDMA 24563 размер 2 |
| Пневматическое присоединение, канал 5 | Монтажная плита VDMA 24563 размер 2 |
| Информация о материале, уплотнения шланга | NBR |
| Информация о материале, корпус | Алюминиевое литье под давление |