

Соединительный кабель SIM-M8-3WD-5-NSL-PU

№ изделия: 159427

FESTO

для датчиков положения.

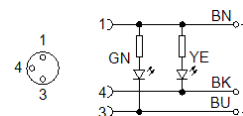
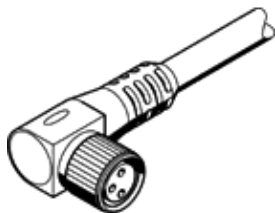


Таблица данных

| Характеристика | Значение |
|---|---|
| Соответствует стандарту | EN 61076-2-104 EN 61984 |
| Режим готовности дисплея | Зеленый светодиод |
| Рабочий режим дисплея | Жёлтый светодиод |
| Электрическое подключение | 3-полюсный/3-проводный Угловой разъем/открытый конец M8x1 / - |
| Диапазон рабочего напряжения DC | 10 ... 30 V |
| Допустимая токовая нагрузка при 40°C | 4 A |
| Импульсная мощность | 0,8 kV |
| Длина кабеля | 5 m |
| Атрибуты кабеля | Стандарт |
| Условия испытания кабеля | Прочность на изгиб в соответствии со стандартом Festo Условия испытания - по запросу Energy chain: > 5 million cycles, bending radius 75 mm |
| Диаметр кабеля | 3,8 mm |
| Структура кабеля | 3x0,25 |
| Номинальное сечение провода | 0,25 mm ² |
| Цветной код, изоляция сердечника | голубой коричневый Черный |
| Класс защиты | IP65 IP68 |
| Температура окружающей среды | -25 ... 80 °C -5 ... 80 °C |
| Обозначение CE (см. заявление о соответствии) | в соответствии с директивой EU RoHS |
| UKCA marking (see declaration of conformity) | To UK RoHS instructions |
| PWIS conformity | VDMA24364-B2-L |
| Замечания по материалу | Соответствует директиве по ограничению использования опасных веществ (RoHS) Не содержит галоген Без эфира фосфорной кислоты |
| Степень загрязнения | 3 |
| Классификация сопротивления коррозии CRC | 2 - Средняя стойкость к коррозии |
| Материал оплетки кабеля | TPE-U(PU) |
| Цвет оплетки кабеля | Серый |
| Материал корпуса | TPE-U(PU) |
| Цвет корпуса | Черный |
| материал накидной гайки | Никелированная латунь |
| Материал уплотнений | NBR |
| Материал электрического контакта | Латунь, позолоченная |
| Материал изоляции | PP |