

Соединительный кабель SIM-M8-3WD-2,5-NSL-PU

№ изделия: 159426

FESTO

для датчиков положения.

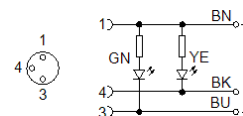
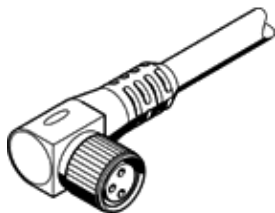


Таблица данных

Характеристика	Значение
Соответствует стандарту	EN 61076-2-104 EN 61984
Режим готовности дисплея	Зеленый светодиод
Рабочий режим дисплея	Жёлтый светодиод
Электрическое подключение	3-полюсный/3-проводный Угловой разъем/открытый конец M8x1 / -
Диапазон рабочего напряжения DC	10 ... 30 V
Допустимая токовая нагрузка при 40°C	4 A
Импульсная мощность	0,8 kV
Длина кабеля	2,5 m
Атрибуты кабеля	Стандарт
Условия испытания кабеля	Прочность на изгиб в соответствии со стандартом Festo Условия испытания - по запросу Energy chain: > 5 million cycles, bending radius 75 mm
Диаметр кабеля	3,8 mm
Структура кабеля	3x0,25
Номинальное сечение провода	0,25 mm ²
Цветной код, изоляция сердечника	голубой коричневый Черный
Класс защиты	IP65 IP68
Температура окружающей среды	-25 ... 80 °C -5 ... 80 °C
Обозначение CE (см. заявление о соответствии)	в соответствии с директивой EU RoHS
UKCA marking (see declaration of conformity)	To UK RoHS instructions
PWIS conformity	VDMA24364-B2-L
Замечания по материалу	Соответствует директиве по ограничению использования опасных веществ (RoHS) Не содержит галоген Без эфира фосфорной кислоты
Степень загрязнения	3
Классификация сопротивления коррозии CRC	2 - Средняя стойкость к коррозии
Материал оплетки кабеля	TPE-U(PU)
Цвет оплетки кабеля	Серый
Материал корпуса	TPE-U(PU)
Цвет корпуса	Черный
материал накидной гайки	Никелированная латунь
Материал уплотнений	NBR
Материал электрического контакта	Латунь, позолоченная
Материал изоляции	PP