

# Распределитель золотниковый с поворотным краном HS-4/3-1/8-B

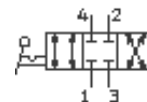
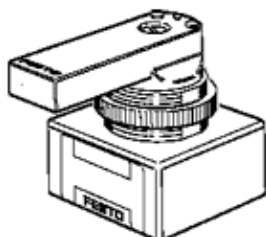
№ изделия: 151842

FESTO

4/3-распределитель с ручным управлением, в нейтральном положении все линии перекрыты.

Снимается, доступен до конца 2006

Этот тип подходит для работы на вакууме. (Подключение вакуума к каналу 3).



## Таблица данных

Характеристика	Значение
Стандартный номинальный расход	700 l/min
Пневматическое соединение, канал 2	G1/8
Пневматическое соединение, канал 4	G1/8
Рабочее давление	-0,95 ... 10 bar
Структура проекта	Распределитель с плоским поворотным золотником
Условный проход	6 mm
Температура среды	-20 ... 60 °C
Окружающая температура	-20 ... 60 °C
Приводной момент	1 Nm
Вес продукта	120 g
Тип крепления	со сквозным отверстием
Пневматическое соединение, канал 1	G1/8
Пневматическое соединение, канал 3	G1/8
Информация о материале уплотнений	NBR
Информация о материале, корпус	Пластик