

Распределитель с электроуправлением JMFH-5/2-D-3-S-C

№ изделия: 151033

FESTO

со вспомогательным ручным управлением, без электромагнитной катушки и штекерной розетки. Магнитная катушка и штекерная розетка заказываются отдельно.

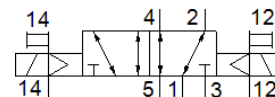
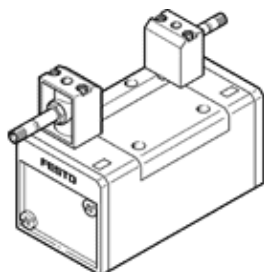


Таблица данных

Характеристика	Значение
Функция распределителя	5/2 бистабильный
Тип управления	электрический
Ширина	65 mm
Стандартный номинальный расход	4.500 l/min
Operating pressure MPa	-0,09 ... 1,6 MPa
Рабочее давление	-0,9 ... 16 bar
Тип конструкции	Золотниковый
Морская классификация	см. сертификат
Класс защиты	IP65
Условный проход	14,5 mm
Монтажный шаг	71 mm
Функция быстрого выхлопа	дросселирующий
Тип уплотнения	мягкий
Положение при сборке	Любое
Соответствует стандарту	ISO 5599-1
Ручное дублирование	с принадлежностями, с защелкой Толкающий
Код ISO	369
Тип пилотного управления	С пилотным управлением
Питание пилотного каскада	внешний
Направление потока	реверсивный
Overlap	Positive overlap
Пилотное давление	2 ... 10 bar
Время переключения, реверс	18 ms
Макс. позитивный тестовый импульс с логикой 0	2.200 µs
Макс. негативный тестовый импульс с логикой 1	3.700 µs
Рабочая среда	Сжатый воздух в соответствии с ISO8573-1:2010 [7:4:4]
Примечание по рабочей среде	Возможна работа со смазкой (впоследствии требуется постоянная смазка)
Стойкость к вибрации	Transport application test with severity level 1 as per FN 942017-4 and EN 60068-2-6
Сопrotивление ударной нагрузке	Шоковый тест с уровнем опасности 2 в соответствии с FN 942017-5 и EN 60068-2-27
PWIS conformity	VDMA24364-B1/B2-L
Температура среды	-10 ... 60 °C
Уровень звукового давления	85 dB(A)
Рабочая среда пилотного каскада	Сжатый воздух в соответствии с ISO8573-1:2010 [7:4:4]
Температура окружающей среды	-5 ... 40 °C
Вес продукта	1.060 g
Электрическое подключение	Через F-катушку, заказывать отдельно
Тип крепления	На монтажной плите Со сквозным отверстием и винтом
Выхлоп пилота, канал 82	M5

Характеристика	Значение
Выхлоп пилота, канал 84	M5
Подвод пилотного воздуха 12	Соединительная плита, размер 3 согласно ISO 5599-1
Подвод пилотного воздуха 14	Соединительная плита, размер 3 согласно ISO 5599-1
Пневматическое подключение, канал 1	Соединительная плита, размер 3 согласно ISO 5599-1
Пневматическое подключение, канал 2	Соединительная плита, размер 3 согласно ISO 5599-1
Пневматическое подключение, канал 3	Соединительная плита, размер 3 согласно ISO 5599-1
Пневматическое присоединение, канал 4	Соединительная плита, размер 3 согласно ISO 5599-1
Пневматическое присоединение, канал 5	Соединительная плита, размер 3 согласно ISO 5599-1
Замечания по материалу	Соответствует директиве по ограничению использования опасных веществ (RoHS)
Материал уплотнений	HNBR NBR
Материал корпуса	Алюминиевое литье под давление