

Распределитель с электроуправлением MFH-5/2-D-3-S-C

№ изделия: 151032

FESTO

со вспомогательным ручным управлением, без электромагнитной катушки и штекерной розетки. Электромагнитная катушка и штекерная розетка заказываются отдельно.

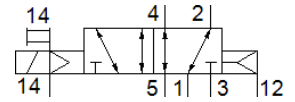
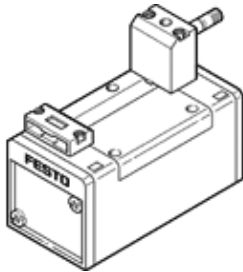


Таблица данных

Характеристика	Значение
Функция распределителя	5/2 моностабильный
Тип управления	электрический
Ширина	65 mm
Стандартный номинальный расход	4.500 l/min
Operating pressure MPa	-0,09 ... 1,6 MPa
Рабочее давление	-0,9 ... 16 bar
Тип конструкции	Золотниковый
Тип сброса	Воздушная пружина
Морская классификация	см. сертификат
Класс защиты	IP65
Условный проход	14,5 mm
Монтажный шаг	71 mm
Функция быстрого выхлопа	дресселирующий
Тип уплотнения	мягкий
Положение при сборке	Любое
Соответствует стандарту	ISO 5599-1
Ручное дублирование	с принадлежностями, с защелкой Толкающий
Код ISO	364
Тип пилотного управления	С пилотным управлением
Питание пилотного каскада	внешний
Направление потока	реверсивный
Overlap	Positive overlap
Пилотное давление	2 ... 10 bar
Время выключения	66 ms
Время включения	60 ms
Макс. позитивный тестовый импульс с логикой 0	2.200 µs
Макс. негативный тестовый импульс с логикой 1	3.700 µs
Рабочая среда	Сжатый воздух в соответствии с ISO8573-1:2010 [7:4:4]
Примечание по рабочей среде	Возможна работа со смазкой (впоследствии требуется постоянная смазка)
Стойкость к вибрации	Transport application test with severity level 1 as per FN 942017-4 and EN 60068-2-6
Сопротивление ударной нагрузке	Шоковый тест с уровнем опасности 2 в соответствии с FN 942017-5 и EN 60068-2-27
PWIS conformity	VDMA24364-B1/B2-L
Температура среды	-10 ... 60 °C
Уровень звукового давления	85 dB(A)
Рабочая среда пилотного каскада	Сжатый воздух в соответствии с ISO8573-1:2010 [7:4:4]
Температура окружающей среды	-5 ... 40 °C
Вес продукта	960 g
Электрическое подключение	Через F-катушку, заказывать отдельно
Тип крепления	На монтажной плите

Характеристика	Значение
	Со сквозным отверстием и винтом
Выхлоп пилота, канал 84	M5
Подвод пилотного воздуха 14	Соединительная плита, размер 3 согласно ISO 5599-1
Пневматическое подключение, канал 1	Соединительная плита, размер 3 согласно ISO 5599-1
Пневматическое подключение, канал 2	Соединительная плита, размер 3 согласно ISO 5599-1
Пневматическое подключение, канал 3	Соединительная плита, размер 3 согласно ISO 5599-1
Пневматическое присоединение, канал 4	Соединительная плита, размер 3 согласно ISO 5599-1
Пневматическое присоединение, канал 5	Соединительная плита, размер 3 согласно ISO 5599-1
Замечания по материалу	Соответствует директиве по ограничению использования опасных веществ (RoHS)
Материал уплотнений	HNBR NBR
Материал корпуса	Алюминиевое литье под давление