

Распределитель с электроуправлением MVH-5/3E-3/8-B

FESTO

№ изделия: 14943

Classic - nicht für Neukonstruktionen verwenden

с электромагнитной катушкой и вспомогательным ручным управлением, без штекерной розетки.

Современные альтернативы могут быть найдены с помощью введения первых четырех символов маркировки изделия в поле поиска.

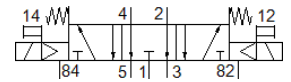
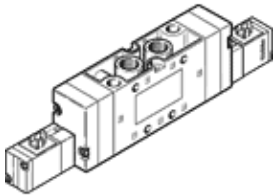


Таблица данных

| Характеристика | Значение |
|---|---|
| Функция распределителя | 5/3 выхлоп в нейтральной позиции |
| Тип управления | электрический |
| Ширина | 40 mm |
| Стандартный номинальный расход | 2.200 l/min |
| Operating pressure MPa | 0,3 ... 1 MPa |
| Рабочее давление | 3 ... 10 bar |
| Тип конструкции | Золотниковый |
| Тип сброса | механическая пружина |
| Условный проход | 12 mm |
| Монтажный шаг | 41 mm |
| Функция быстрого выхлопа | дресселирующий |
| Тип уплотнения | мягкий |
| Положение при сборке | Любое |
| Ручное дублирование | Толкающий |
| Тип пилотного управления | С пилотным управлением |
| Питание пилотного каскада | Внутренний |
| Направление потока | неревверсивный |
| Overlap | Positive overlap |
| Макс. частота переключения | 3 Hz |
| Время выключения | 87 ms |
| Время включения | 35 ms |
| Время переключения, реверс | 75 ms |
| Макс. позитивный тестовый импульс с логикой 0 | 2.200 µs |
| Макс. негативный тестовый импульс с логикой 1 | 3.700 µs |
| Характеристики катушки | 24 V DC: 2.5 W |
| Допустимые колебания напряжения | +/- 10 % |
| Рабочая среда | Сжатый воздух в соответствии с ISO8573-1:2010 [7:4:4] |
| Примечание по рабочей среде | Возможна работа со смазкой (впоследствии требуется постоянная смазка) |
| Классификация сопротивления коррозии CRC | 1 - Низкая стойкость к коррозии |
| PWIS conformity | VDMA24364-B1/B2-L |
| Температура хранения | -40 ... 60 °C |
| Температура среды | -5 ... 50 °C |
| Температура окружающей среды | -5 ... 50 °C |
| Вес продукта | 1.000 g |
| Тип крепления | На PR-коллекторе со сквозным отверстием Опция |
| Выхлоп пилота, канал 82 | M5 |
| Выхлоп пилота, канал 84 | M5 |
| Пневматическое подключение, канал 1 | G3/8 |

| Характеристика | Значение |
|---------------------------------------|---|
| Пневматическое подключение, канал 2 | G3/8 |
| Пневматическое подключение, канал 3 | G3/8 |
| Пневматическое присоединение, канал 4 | G3/8 |
| Пневматическое присоединение, канал 5 | G3/8 |
| Замечания по материалу | Соответствует директиве по ограничению использования опасных веществ (RoHS) |
| Материал уплотнений | NBR |
| Материал корпуса | Алюминиевое литье под давление |