

Неполноповоротный привод DSM-T-12-270-A-B

№ изделия: 1145122

FESTO

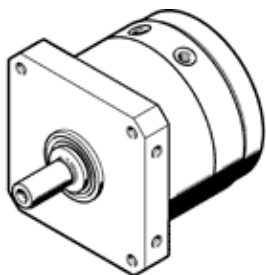


Таблица данных

| Характеристика | Значение |
|--|---|
| Размер | 12 |
| Угол поворота | 0 ... 270 deg |
| Положение при сборке | Любое |
| Режим работы | двустороннего действия |
| Тип конструкции | Поворотная лопасть |
| Определение позиции | Для герконов |
| Operating pressure MPa | 0,25 ... 1 MPa |
| Рабочее давление | 2,5 ... 10 bar |
| Max. swivel frequency at 0.6 MPa (6 bar, 87 psi) | 2 Hz |
| Рабочая среда | Сжатый воздух в соответствии с ISO8573-1:2010 [7::-] |
| Классификация сопротивления коррозии CRC | 0 - Нет стойкости к коррозии |
| PWIS conformity | VDMA24364-B2-L |
| Температура окружающей среды | -10 ... 60 °C |
| Макс. аксиальное усилие | 18 N |
| Макс. радиальное усилие | 45 N |
| Theoretical torque at 0.6 MPa (6 bar, 87 psi) | 2,5 Nm |
| Вес продукта | 330 g |
| Тип крепления | с внутренней резьбой |
| Пневматическое присоединение | M5 |
| Замечания по материалу | Соответствует директиве по ограничению использования опасных веществ (RoHS) |
| Материал вала привода | Сталь Никелирование |
| Материал уплотнений | TPE-U(PU) |
| Материал корпуса | Алюминиевый сплав |