

Пневмораспределитель JH-5-1/2

№ изделия: 10165

FESTO

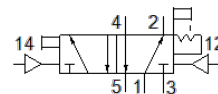
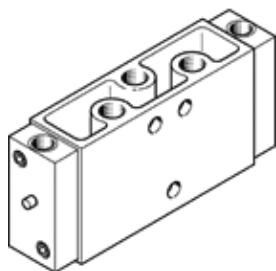


Таблица данных

Характеристика	Значение
Функция распределителя	5/2 бистабильный
Тип управления	пневматический
Ширина	52 mm
Стандартный номинальный расход	4.500 l/min
Operating pressure MPa	0 ... 1 MPa
Рабочее давление	0 ... 10 bar
Тип конструкции	Тарельчатое седло
Условный проход	14 mm
Монтажный шаг	69 mm
Функция быстрого выхлопа	дресселирующий
Тип уплотнения	мягкий
Положение при сборке	Любое
Ручное дублирование	защелкиваемый
Тип пилотного управления	прямой
Питание пилотного каскада	внешний
Направление потока	нерeverсивный
Overlap	Underlap
Pilot pressure MPa	0,12 ... 1 MPa
Пилотное давление	1,2 ... 10 bar
значение b	0,3
Макс. частота переключения	12 Hz
Время переключения, реверс	3 ms
Рабочая среда	Сжатый воздух в соответствии с ISO8573-1:2010 [7:4:4]
Примечание по рабочей среде	Возможна работа со смазкой (впоследствии требуется постоянная смазка)
Классификация сопротивления коррозии CRC	1 - Низкая стойкость к коррозии
PWIS conformity	VDMA24364-B1/B2-L
Температура хранения	-20 ... 60 °C
Температура среды	-10 ... 60 °C
Рабочая среда пилотного каскада	Сжатый воздух в соответствии с ISO8573-1:2010 [7:4:4]
Температура окружающей среды	-10 ... 60 °C
Вес продукта	1.130 g
Тип крепления	на мколлекторной плите со сквозным отверстием Опция
Подвод пилотного воздуха 12	G1/4
Подвод пилотного воздуха 14	G1/4
Подвод пилотного воздуха 12	G1/4
Пневматическое подключение, канал 1	G1/2
Пневматическое подключение, канал 2	G1/2
Пневматическое подключение, канал 3	G1/2
Пневматическое присоединение, канал 4	G1/2
Пневматическое присоединение, канал 5	G1/2
Замечания по материалу	Соответствует директиве по ограничению использования опасных веществ (RoHS)
Материал уплотнений	NBR TPU-U(PU)
Материал корпуса	Алюминиевое литье под давление