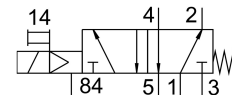


Ventil electromagnetic MFH-5-1/8-NPT

Numar piesa: 9765

FESTO



Fisa de date

| Caracteristica | Valoare |
|---|--|
| Funcție de ventil | 5/2 monostabil |
| Tip de acționare | electric |
| Latime | 26 mm |
| Debit nominal normal | 500 l/min |
| Racord pneumatic de lucru | 1/8 NPT |
| Tensiune de funcționare | prin intermediul unei bobine, comandata separat |
| Presiune de lucru | 0.18 MPa...0.8 MPa 1.8 bar...8 bar |
| Structura constructiva | Scaun-farfurie |
| Tip de revenire | arc mecanic |
| Autorizare | c UL us - recunoscut (OL) |
| Tip de protecție | IP65 |
| Latimea nominala | 5 mm |
| Dimensiune grila | 27 mm |
| Funcția de evacuare a aerului | droselizabil |
| Principiul de etansare | slab |
| Pozitie de instalare | orice |
| Actionare manuala | cu blocare |
| Tipul de comanda | pilotat |
| Directia de curgere | nu este reversibil |
| Suprapunere | suprapunere negativa |
| Timp de comutare oprit | 36 ms |
| Timp de comutare pornit | 8 ms |
| Impuls de testare pozitiv max. la semnal 0 | 2200 μ s |
| Impuls de testare negativ max. cu 1 semnal | 3700 μ s |
| Caracteristici bobina | Vezi bobina, care se comanda separat |
| Medii de operare | Aer comprimat conform ISO 8573-1:2010 [7:4:4] |
| Nota referitoare la mediul de lucru/comanda | Posibilitatea operarii cu ulei (necesar pentru operare ulterioara) |
| Clasa de rezistenta la coroziune KBK | 1 - stres redus la coroziune |
| Conformitatea LABS | VDMA24364-B2-L |
| Temperatura de depozitare | -20 °C...60 °C |
| Temperatura medie | -10 °C...60 °C |

| Caracteristica | Valoare |
|-------------------------------------|---|
| Temperatura ambienta | -5 °C...40 °C |
| Greutate produs | 270 g |
| Conector electric | prin bobina F, care se comanda separat |
| Tipul de montare | optional: pe bara PR cu orificiu de trecere |
| Conexiune aer evacuat de comanda 84 | M5 |
| Conexiune aer de control 12 | 1/8 NPT |
| Conector pneumatic 1 | 1/8 NPT |
| Conexiune pneumatica 2 | 1/8 NPT |
| Conector pneumatic 3 | 1/8 NPT |
| Conexiune pneumatica 4 | 1/8 NPT |
| Conexiune pneumatica 5 | 1/8 NPT |
| Material garnituri | NBR |
| Material carcasa | Aluminiu turnat sub presiune |