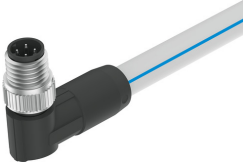


Cablu legatura NEBC-D8W4-ES-0.5-N-S-D8W4-ET-G2

Numar piesa: 8176606

FESTO



Fisa de date

| Caracteristica | Valoare |
|--|--|
| Pe baza standardului | EN 61076-2-114 |
| Denumirea liniei | fara ecranare |
| Frecventa de conectare | 100 |
| Greutate produs | 46 g |
| Conector electric 1, functie | Pagina de control |
| Conector electric 1, design | rotund |
| Conexiune electrica 1, tip de conectare | Stecher |
| Conexiune electrica 1, iesire de cablu | inclinat |
| Conexiune electrica 1, tehnologie de conectare | M8x1, codificat D conform EN 61076-2-114 |
| Conexiune electrica 1, numar de pini/fire | 4 |
| Conexiune electrica 1, pini/fire ocupate | 4 |
| Conexiune electrica 1, tip de montare | Blocare cu surub si zimti longitudinali |
| Conexiune electrica 2, functie | Pagina de control |
| Conexiune electrica 2, design | rotund |
| Conectorare electrica 2, tip de racord | Stecher |
| Conexiune electrica 2, iesire de cablu | inclinat |
| Conexiune electrica 2, tehnologie de conectare | M8x1, codificat D conform EN 61076-2-114 |
| Conector electric 2, numar de pini/conductoare | 4 |
| Conector electric 2, pini/conductoare alocate | 4 |
| Conexiune electrica 2, tip de montare | Blocare cu surub cu cap randalinat |
| Domeniu de tensiune de lucru CC | 0 V...30 V |
| Tensiune nominala de functionare CC | 24 V |
| Capacitate de transport a curentului la 40 °C | 3 A |
| Rezistenta la supratensiune | 1.5 kV |
| Protectie la polaritate inversa | nu |
| Conexiune conductor de protectie | indisponibil |
| Ecranare | da |
| Caracteristici de transfer | conform sistemul de comunicare AP |
| Lungime cablu | 0.5 m |
| Proprietate cablu | lant energetic adecvat |
| Conditii de testare cablu | Conditii de testare la cerere |

| Caracteristica | Valoare |
|--|--|
| Raza de indoire, traseu fix pentru cabluri | 20 mm |
| Raza de indoire, traseu mobil pentru cabluri | 75 mm |
| Diametrul cablului | 6.3 mm |
| Toleranta diametru cablu | ± 0,2 mm |
| Ansamblu cablu | 1 x (4 x AWG22) |
| Sectiunea transversala nominala a conductorului | AWG22 |
| Tip de protectie | IP65 IP67 |
| Nota privind tipul de protectie | in stare asamblata |
| Caracteristici speciale | rezistent la ulei |
| Temperatura ambianta | -20 °C...60 °C |
| Temperatura ambientala cu traseu mobil al cablurilor | -5 °C...60 °C |
| Temperatura de depozitare | -40 °C...70 °C |
| Marca CE (consultati Declaratia de conformitate) | conform directivei RoHS a UE |
| Marca UKCA (consultati Declaratia de conformitate) | conform reglementarilor RoHS din UK |
| Conformitatea LABS | VDMA24364-B2-L |
| Nota privind materialele | Conform RoHS fara halogen |
| Nivel de poluare | 3 |
| Clasa de rezistenta la coroziune KBK | 2 - Solicitare moderata din cauza coroziunii |
| Material manta de cablu | TPE-U (PUR) |
| Culoare manta de cablu | gri argintiu cu dungi albastre |
| Material carcasa | PA TPE-U (PUR) |
| Culoarea carcasei | negru |
| Material dispozitiv de blocare cu surub | Alama, nichelata |
| Material garnituri | NBR |
| Material contacte de cuplare | Aliaj de cupru aurit |
| Material manson de izolare | PP |