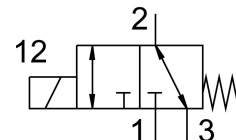


# Electroventil cu medii separate VYKA-F7-M32-12-PV-5YQ7

Numar piesa: 8170084

FESTO



## Fisa de date

Caracteristica	Valoare
Structura constructiva	Ventil basculant cu membrana de etansare
Principiul de etansare	slab
Materiale care intra in contact cu mediul	FPM PEEK
Siguranta alimentara	vedeti informatii detaliate despre material
Functie de ventil	3/2 deschis / inchis monostabil
Latimea nominala	1.2 mm
Directia de curgere	reversibil cu limitari
Tip de actionare	electric
Tipul de comanda	direct
Tip de revenire	arc mecanic
Actionare manuala	fara
Pozitie de instalare	orice
Tipul de montare	cu orificiu de trecere pentru surub M2
Conexiune electrica 1, tip de conectare	Priza
Conexiune electrica 1, tehnologie de conectare	Schema de conectare Q7
Conexiune electrica 1, numar de pini/fire	2
Dimensiune	7
Dimensiune grila	7.5 mm
Racord de fluid	Flansa
Mediu	Medii lichide Medii gazoase
Indicatie privind mediul	Observati rezistenta materialelor la contactul cu mediul dimensiunea maxima a particulelor 5 µm
Volum intern	Ventil 16 µl camera de fluid Ventil 26 µl cu racorduri de fluid
Temperatura medie pentru medii lichide	0 °C...50 °C
Temperatura pentru medii gazoase	0 °C...50 °C
Temperatura ambianta	0 °C...50 °C
Temperatura de depozitare	-20 °C...70 °C
Presiune mediu	-0.05 MPa...0.2 MPa -0.5 bar...2 bar -7.25 000032...29 000032

Caracteristica	Valoare
Nota privind presiunea medie	COM: -0,25 - 2 bari / -0,025 - 0,2 MPa / -3,625 - 29 psi NC: -0,5 - 1 bar / -0,05 - 0,1 MPa / -7,25 - 14,5 psi NO: -0,5 - 1 bar / -0,05 - 0,1 MPa / -7,25 - 14,5 psi
Diferenta de presiune	0.2 MPa 2 bar 29 000032
Presiune de spargere	2.3 MPa 23 bar 333.5 000032
Domeniu de tensiune de lucru CC	12 V...26 V
Indicatie referitoare la domeniul de tensiune de lucru CC	cu placa de racordare electrica VAVE-K1-...
Fluctuatii de tensiune admise	+/- 10 %
Consum de energie electrica	3.5 W
Nota privind consumul de energie	Faza de joasa tensiune 0,3 W, faza de inalta tensiune 3,5 W pentru 60 ms, imbinat cu VAVE-K1-...
Caracteristici bobina	12 - 26 V CC: faza de joasa tensiune 0,06 W, faza de inalta tensiune 2,2 W
Clasa de izolare	B
Ciclu de lucru	100% in combinatie cu reducerea curentului de operare Respectati instructiunile de operare a ventililor electromagnetice.
Frecventa max. de comutare	6 Hz
Indicatie privind frecventa de comutare	in functie de temperatura ambianta si de conditiile de instalare La un ciclu de functionare de 100 %, in functie de temperatura ambianta si de conditiile de instalare. Sunt posibile frecvente de comutare mai mari cu un ciclu de functionare <100 %.
Timp de comutare pe medii lichide	5 ms
Timp de comutare pornit pentru medii gazoase	5 ms
Timpul de comutare de la medii lichide	5 ms
Timpul de comutare de la medii gazoase	5 ms
Debit nominal normal	11 l/min
Nota privind debitul nominal normal	La o cadere de presiune de 1 → 0 bari (medii gazoase)
Debit Kv	0.021 m <sup>3</sup> /h 0.35 l/min
Nota referitoare la debitul Kv	Pentru mediu apa Diferenta de presiune 1 bar
Debit apa la presiune de lucru max.	0,5 l/min 0,03 m <sup>3</sup> /h
Material carcasa	Ranforsat cu PA PEEK Ranforsat cu PPA
Material membrana	FPM
Material garnituri	FPM
Nota privind materialele	Conform RoHS
Conformitatea LABS	VDMA24364 zona III
Greutate produs	10.9 g
Tip de protectie	IP40
Nota privind tipul de protectie	in stare asamblata
Nota de aplicare	numai pentru utilizare la interior
Clasa de rezistenta la coroziune KBK	0 - nu este afectat de coroziune