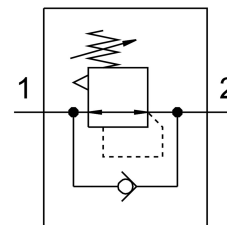


# Regulator presiune MS2-LR-M5-D6-A8-F1A-B

Numar piesa: 8167260

FESTO



## Fisa de date

Caracteristica	Valoare
Dimensiune	2
Seria	MS
Blocaj de actionare	Buton rotativ cu blocare
Pozitie de instalare	orice
Structura constructiva	Regulator cu membrana actionat direct
Functia de regulator	Presiune de iesire constanta cu ventilare secundara cu comportament de curent invers
Indicator de presiune	G1/8 pregatit
Presiune de lucru	0.1 MPa...1 MPa 1 bar...10 bar
Domeniu de reglare a presiunii	0.5 bar...7 bar
Histerezis max. de presiune	0.025 MPa 0.25 bar 3.625 000032
Debit nominal normal	170 l/min
Mediu de operare	Aer comprimat conform ISO 8573-1:2010 [7:4:4] Gaze inerte
Clasa de rezistenta la coroziune KBK	1 - stres redus la coroziune
Conformitatea LABS	VDMA24364-B1/B2-L
Potrivit pentru productia de baterii Li-ion	Metalele cu un continut de cupru, zinc sau nichel mai mare de 1% din masa sunt excluse de la utilizare. Sunt excluse nichelul din oteluri, suprafetele nichelate chimic, placile cu circuite imprimate, cablurile, conectorii tip stecher si bobinele
Clasa de puritate a incaperii	Clasa 4 conform ISO 14644-1
Temperatura de depozitare	-5 °C...50 °C
Temperatura medie	-5 °C...50 °C
Temperatura ambianta	-5 °C...50 °C
Greutate produs	30.8 g
Tipul de montare	optional: Instalarea panoului frontal Instalarea liniei cu accesorii

<b>Caracteristica</b>	<b>Valoare</b>
Conector pneumatic 1	M5
Conexiune pneumatica 2	M5
Nota privind materialele	Conform RoHS
Material capac de jos	PA
Material garnituri	NBR
Material buton	POM
Material arc	otel aliaj inalt
Material carcasa	Ranforsat cu PA
Material membrana	NBR
Material tachtet ventil	Aliaj de aluminiu forjat NBR