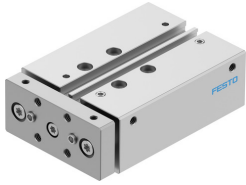


Cilindru ghidat DFM-16-30-B-PPV-A-GF

Numar piesa: 8162431

FESTO



Fisa de date

Caracteristica	Valoare
Cursa	30 mm
Ø piston	16 mm
Modul de functionare a unitatii de actionare	Jug
Amortizare	Amortizare pneumatica, reglabila bilateral
Pozitie de instalare	orice
Ghidaj	Ghidaj de alunecare
Structura constructiva	Ghidaj
Detectarea pozitiei	pentru senzor de proximitate
Presiune de lucru	0.2 MPa...1 MPa 2 bar...10 bar
Mod de functionare	cu dubla actiune
Mediu de operare	Aer comprimat conform ISO 8573-1:2010 [7:4:4]
Nota referitoare la mediul de lucru/comanda	Posibilitatea operarii cu ulei (necesar pentru operare ulterioara)
Clasa de rezistenta la coroziune KBK	2 - Solicitare moderata din cauza coroziunii
Conformitatea LABS	VDMA24364-B1/B2-L
Clasa de puritate a incaperii	Clasa 7 conform ISO 14644-1
Temperatura ambianta	-20 °C...80 °C
Energia de impact in pozitii de capat	0.15 J
Fora teoretica la 0,6 MPa (6 bari, 87 psi), debit de retur	104 N
Fora teoretica la 0,6 MPa (6 bari, 87 psi), cursa de avans	121 N
Racorduri alternative	vezi desenul produsului
Conexiune pneumatica	M5
Nota privind materialele	Conform RoHS
Material capac	Aliaj de aluminiu forjat
Material garnituri	NBR
Material carcasa	Aliaj de aluminiu forjat
Material tija de piston	otel inoxidabil aliaj inalt