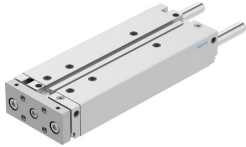


Cilindru ghidat DFM-32-200-B-PPV-A-KF

Numar piesa: 8161438

FESTO



Fisa de date

Caracteristica	Valoare
Cursa	200 mm
Ø piston	32 mm
Modul de functionare a unitatii de actionare	Jug
Amortizare	Amortizare pneumatica, reglabila bilateral
Pozitie de instalare	orice
Ghidaj	Ghidaj cu bile de recirculare
Structura constructiva	Ghidaj
Detectarea pozitiei	pentru senzor de proximitate
Presiune de lucru	0.15 MPa...1 MPa 1.5 bar...10 bar
Mod de functionare	cu dubla actiune
Mediu de operare	Aer comprimat conform ISO 8573-1:2010 [7:4:4]
Nota referitoare la mediul de lucru/comanda	Posibilitatea operarii cu ulei (necesar pentru operare ulterioara)
Clasa de rezistenta la coroziune KBK	0 - nu este afectat de coroziune
Conformitatea LABS	VDMA24364-B1/B2-L
Clasa de puritate a incaperii	Clasa 7 conform ISO 14644-1
Temperatura ambianta	-5 °C...60 °C
Energia de impact in pozitii de capat	0.4 J
Fora teoretica la 0,6 MPa (6 bari, 87 psi), debit de retur	415 N
Fora teoretica la 0,6 MPa (6 bari, 87 psi), cursa de avans	482 N
Racorduri alternative	vezi desenul produsului
Conexiune pneumatica	G1/8
Nota privind materialele	Conform RoHS
Material capac	Aliaj de aluminiu forjat
Material garnituri	NBR
Material carcasa	Aliaj de aluminiu forjat
Material tija de piston	otel inoxidabil aliaj inalt