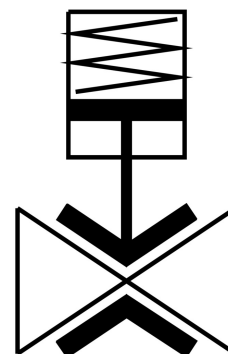


# Ventil pinch VZQA-C-M22C-25-S5S5-V2V4S1-2

Numar piesa: 8159104

FESTO



## Fisa de date

Caracteristica	Valoare
Structura constructiva	Ventil pinch actionat pneumatic
Tip de actionare	pneumatic
Principiul de etansare	slab
Pozitie de instalare	orice
Tipul de montare	Instalarea liniei
Conectare armatura	Clema conform DIN 32676 Seria A
Dimensiunea nominala DN	25
Functie de ventil	2/2 monostabil inchis
Directia de curgere	reversibil
Presiune mediu	0 MPa...0.2 MPa 0 bar...2 bar 0 000032...29 000032
Presiune de lucru	0.35 MPa...0.6 MPa 3.5 bar...6 bar 50.75 000032...87 000032
Presiune nominala armatura PN	10
Presiune de spargere	1.6 MPa 16 bar 232 000032
Tip de revenire	arc mecanic
Tipul de comanda	control extern
Conector aer auxiliar de control 12	M5
Mediu de comanda	Aer comprimat conform ISO 8573-1:2010 [7:4:1]
Mediu	Aer comprimat conform ISO 8573-1:2010 [-:~:1] Apa
Vascozitate max.	4000 mm <sup>2</sup> /s
Temperatura medie	-5 °C...100 °C
Temperatura ambienta	-5 °C...60 °C

<b>Caracteristica</b>	<b>Valoare</b>
Temperatura de depozitare	5 °C...30 °C
Debit Kv	18 m3/h
Timp de comutare pornit	250 ms
Timp de comutare oprit	400 ms
Nota privind materialele	Conform RoHS
Conformitatea LABS	VDMA24364 zona III
Material carcasa	otel inoxidabil inalt aliat PPS
Cod material carcasa	1.4301
Material capac carcasa	otel inoxidabil aliaj inalt
Numar de material pentru capacul carcasei	1.4404 / AISI 316L
Material garnituri	FPM
Material element de blocare	VMQ (silicon)
Greutate produs	2354 g
Siguranta alimentara	vedeti Declaratia de conformitate