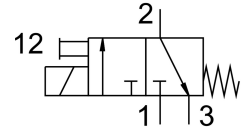
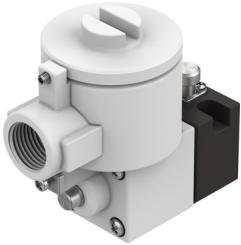


Ventil pilot MGXDH-3/2-H-T-1.2-230AC-EX

Numar piesa: 8157305

FESTO



Fisa de date

Caracteristica	Valoare
Funcție de ventil	3/2 normal închis monostabil
Tip de acționare	electric
Presiune de lucru	-0.09 MPa...0.8 MPa -0.9 bar...8 bar -13.05 000032...116 000032
Structura constructivă	Ventil START
Tip de revenire	arc mecanic
Marca CE (consultați Declarația de conformitate)	conform directivei UE privind protecția la explozie (ATEX)
Protecție Ex certificată în afara UE	EPL Db (CN) EPL Db (IEC-EX) EPL Gb (CN) EPL Gb (IEC-EX)
Organizația emitentă a certificatului	ATEX: CML 15 ATEX 1119X IEC: IECEx CML 17.0147X
Categorie ATEX pentru gaz	II 2G
Categorie ATEX pentru praf	II 2D
Tip de protecție la explozie pentru gaz	Ex db IIC T4 Gb
Tip de protecție contra exploziilor pentru praf	Ex tb IIIC T135°C Db
Temperatura ambientală Ex	-65°C ≤ Ta ≤ +40°C
Tip de protecție	IP66
Acționare manuală	cu palpare
Direcția de curgere	nu este reversibil
Ciclu de lucru	100%
Clasa de izolare	H
Caracteristici bobină	230 V CA: 50/60 Hz, putere de pornire 10,0 VA, putere de menținere 6,0 VA
Fluctuații de frecvență admise	+/- 10 %
Protecție la explozie	Zona 1 (ATEX) Zona 1 (CN) Zona 1 (IEC-EX) Zona 2 (ATEX) Zona 21 (ATEX) Zona 21 (CN) Zona 21 (IEC-EX) Zona 22 (ATEX)

Caracteristica	Valoare
Mediu de operare	Aer comprimat conform ISO 8573-1:2010 [7:4:4]
Nota referitoare la mediul de lucru/comanda	Posibilitatea operarii cu ulei (necesar pentru operare ulterioara)
Clasa de rezistenta la coroziune KBK	2 - Solicitare moderata din cauza coroziunii
Conformitatea LABS	VDMA24364 zona III
Temperatura ambianta	-65 °C...80 °C
Tipul de montare	CNOMO
Nota privind materialele	Conform RoHS