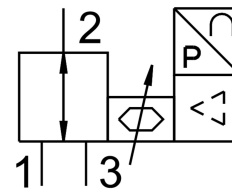


# Regulator proportional VEAA-L-3-D2-Q4-V2-1R1

Numar piesa: 8153645

FESTO



## Fisa de date

| Caracteristica                                    | Valoare   |
|---|---|
| Funcție de ventil                                 | Regulator proportional cu 3 cai                                     |
| Tipul de comanda                                  | direct  |
| Tip de revenire                                   | arc mecanic   |
| Tip de actionare                                  | electric  |
| Pozitie de instalare                              | orice   |
| Principiul de etansare                            | slab  |
| Temperatura ambianta                              | 0 °C...50 °C  |
| Temperatura medie                                 | 5 °C...50 °C  |
| Temperatura de depozitare                         | -20 °C...70 °C  |
| Dimensiuni l x L x H                              | 15 mm x 54,5 mm x 85 mm   |
| Conector pneumatic 1                              | QS-4  |
| Conexiune pneumatica 2                            | QS-4  |
| Conector pneumatic 3                              | QS-4  |
| Material garnituri                                | NBR   |
| Tipul de montare                                  | optional:<br>cu orificiu de trecere<br>cu accesorii                 |
| Presiune de intrare 1                             | 0 MPa...1.1 MPa<br>0 bar...11 bar<br>0 000032...159.5 000032        |
| Presiune de iesire 2                              | 0.001 MPa...0.2 MPa<br>0.01 bar...2 bar<br>0.145 000032...29 000032 |
| Debit nominal normal                              | 7 l/min   |
| Debit nominal normal 2-3                          | 3 l/min   |
| Eroare de liniaritate FS                          | 0.5 %   |
| Precizie de repetare in ± %FS                     | 0.4 YUQ   |
| Histerezis in ± %FS                               | 0.25 YUQ  |
| Coeficient de temperatura                         | 0.05 000001   |
| Precizia absoluta in ± %FS la temperatura camerei | 0.75 YUQ  |
| Greutate produs                                   | 55 g  |
| Mediu de operare                                  | Aer comprimat conform ISO 8573-1:2010 [7:4:4]<br>Gaze inerte        |

| Caracteristica                                     | Valoare  |
|--|--|
| Nota referitoare la mediul de lucru/comanda        | Functionarea cu ulei nu este posibila  |
| Tip de protectie                                   | IP65   |
| Autorizare   | RCM Mark   |
| Semnul KC  | KC-EMV   |
| Marca CE (consultati Declaratia de conformitate)   | conform Directivei UE privind CEM<br>conform directivei RoHS a UE  |
| Marca UKCA (consultati Declaratia de conformitate) | conform reglementarilor UK privind EMC<br>conform reglementarilor RoHS din UK  |
| Nota privind materialele                           | Conform RoHS   |
| Conformitatea LABS                                 | VDMA24364 zona III   |
| Clasa de rezistenta la coroziune KBK               | 2 - Solicitare moderata din cauza coroziunii   |
| Domeniu de tensiune de lucru CC                    | 19 V...29 V  |
| Tensiune nominala de functionare CC                | 24 V   |
| Ondulatie remanenta                                | 10 %   |
| Punct de referinta                                 | 0 - 5 V  |
| Gama de semnal, iesire analogica                   | 1 - 5 V  |
| Precizie iesire analogica in $\pm$ %FS             | 2 YUQ  |
| Consum max. de energie electrica                   | 1 W  |
| Protectie la polaritate inversa                    | pentru toate conexiunile electrice   |
| Rezistenta la scurtcircuit                         | pentru toate conexiunile electrice   |
| Indicatie de siguranta                             | Pozitia de siguranta VEAA/VEAB: in cazul pierderii alimentarii electrice, presiunea de iesire ramane nereglementata si poate creste sau scadea - ventilul este blocat. |
| Tip de afisaj                                      | LED  |
| Conector electric                                  | 4 pini<br>M8x1<br>Stecker<br>conform EN 60947-5-2  |
| Material carcasa                                   | Ranforsat cu PA  |