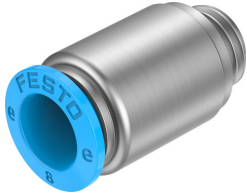


# Conector rapid NPQE-DK-G18-Q8-F1A-P10

Numar piesa: 8144601

FESTO



## Fisa de date

Caracteristica	Valoare
Dimensiune	Standard
Latimea nominala	5 mm
Tip de garnitura la pivotul de insurubare	Inel de etansare
Pozitie de instalare	orice
Design	forma dreapta
Unitate de ambalare	10
Structura constructiva	Principiul push-pull
Variante	Metalele cu cupru, zinc sau nichel ca principal component sunt excluse de la utilizare. Exceptie fac nichelul din oteluri, suprafetele nichelate chimic, placile de baza, cablurile, conectorii tip stecher si bobinele electrice.
Presiune de functionare interval complet de temperatura	-0.095 MPa...0.8 MPa -0.95 bar...8 bar -13.775 000032...116 000032
Mediu de operare	Aer comprimat conform ISO 8573-1:2010 [7:4:4]
Nota referitoare la mediul de lucru/comanda	Este posibila functionarea cu ulei
Clasa de rezistenta la coroziune KBK	1 - stres redus la coroziune
Conformitatea LABS	VDMA24364 zona III
Potrivit pentru productia de baterii Li-ion	Metalele cu un continut de cupru, zinc sau nichel mai mare de 1% din masa sunt excluse de la utilizare. Sunt excluse nichelul din oteluri, suprafetele nichelate chimic, placile cu circuite imprimate, cablurile, conectorii tip stecher si bobinele
Clasa de puritate a incaperii	Clasa 4 conform ISO 14644-1
Temperatura ambianta	-5 °C...60 °C
Cuplu de strangere nominal	7 Nm
Toleranta fata de cuplul de strangere nominal	± 20 %
Greutate produs	10.3 g
Tipul de montare	Hexagonal SW5
Conector pneumatic 1	Filet exterior G1/8
Conexiune pneumatica 2	pentru furtun cu Ø exterior 8 mm
Inel de eliberare de culoare	albastru
Nota privind materialele	Conform RoHS
Material carcasa	otel inoxidabil inalt aliat

<b>Caracteristica</b>	<b>Valoare</b>
Material garnitura de filet	Aluminiu TPEE
Material inel detasabil	POM
Material garnitura furtun	NBR
Material segment de prindere a furtunului	otel inoxidabil aliaj inalt