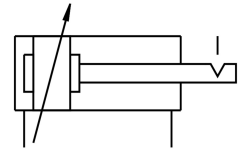
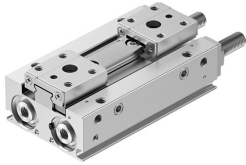


# Gripper paralel HPPF-12-24-A-S

Numar piesa: 8141588

FESTO



## Fisa de date

Caracteristica	Valoare
Dimensiune	12
Cursa totala	24 mm
Cursa per bac de gripper	12 mm
Joc unghiular max. al bacului de prindere ax, ay	0 deg
Distanta max. dintre bacurile de prindere Sz	0 mm
Precizie de repetare gripper	0.02 mm
Numar de bacuri de gripper	2
Tip de actionare	pneumatic
Pozitie de instalare	orice
Mod de functionare	cu dubla actiune
Amortizare	inele/placi de amortizare elastice pe ambele parti
Funcție gripper	Paralelă
Dispozitiv de siguranta a fortei de prindere	fara
Structura constructiva	Accesoriu de montare plat pentru bacuri de prindere Cremalliera / pinion secventa de miscare in forta
Ghidaj	Ghidaj cu rulmenti cu bile
Detectarea pozitiei	pentru senzor de proximitate
Variante	Metalele cu cupru, zinc sau nichel ca principal component sunt excluse de la utilizare. Exceptie fac nichelul din oteluri, suprafetele nichelate chimic, placile de baza, cablurile, conectorii tip stecher si bobinele electrice.
Forța de prindere totala deschisa la 0,6 MPa (6 bari, 87 psi)	135.72 N
Forța totala de prindere stransa la 0,6 MPa (6 bari, 87 psi)	135.72 N
Presiune de lucru	0.1 MPa...0.7 MPa 1 bar...7 bar 14.5 000032...101.5 000032
Frecventa de lucru max. dispozitiv de prindere	2 Hz
Timp min. de deschidere la 0,6 MPa (6 bari, 87 psi)	75 ms
Timpul min. de inchidere la 0,6 MPa (6 bari, 87 psi)	73 ms
Medii de operare	Aer comprimat conform ISO 8573-1:2010 [7:4:4]
Nota referitoare la mediul de lucru/comanda	Posibilitatea operarii cu ulei (necesar pentru operare ulterioara)
Clasa de rezistenta la coroziune KBK	0 - nu este afectat de coroziune

Caracteristica	Valoare
Conformitatea LABS	VDMA24364 zona III
Potrivit pentru productia de baterii Li-ion	Metalele cu un continut de cupru, zinc sau nichel mai mare de 1% din masa sunt excluse de la utilizare. Sunt excluse nichelul din oteluri, suprafetele nichelate chimic, placile cu circuite imprimate, cablurile, conectorii tip stecher si bobinele
Clasa de puritate a incaperii	Clasa 7 conform ISO 14644-1
Temperatura ambianta	-10 °C...60 °C
Fora de prindere deschisa pe bacuri de gripper la 0,6 MPa (6 bari, 87 psi)	67.86 N
Fora de prindere stransa pe bac de gripper la 0,6 MPa (6 bari, 87 psi)	67.86 N
Fora max. la bacul de prindere Fz static	98 N
Moment max. Mx	1.4 Nm
Max. Moment My	0.7 Nm
Moment max. Mz	0.7 Nm
Greutate produs	233 g
Tipul de montare	Montaj direct prin gauri de trecere Fixare directa prin filet
Conexiune pneumatica	M5
Nota privind materialele	Conform RoHS
Material dop de obturare	Aliaj de aluminiu forjat, anodizat
Material capac	Aliaj de aluminiu forjat, anodizat
Material placa de capat	otel inoxidabil inalt aliat
Material carcasa	Aliaj de aluminiu forjat, anodizat
Material bacuri de gripper	otel aliaj inalt
Material garnitura de piston	TPE-U (PU)
Material garnitura inelara	NBR
Material suruburi	Otel, acoperit
Material cremaliera	otel inoxidabil inalt aliat