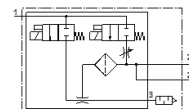
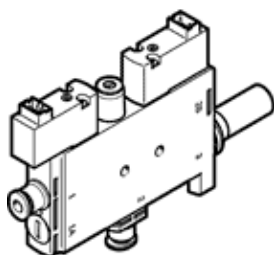


# Generator de vacuum OVEL-7-H-15-PQ-VQ4-UC-C-A-H3

Cod: 8141100

FESTO



## Fisa tehnica

Caracteristica	valoare
Deschidere nominala ajutoraj Laval	0,7 mm
Marimea ramei	15 mm
Tip amortizor zgomot	inchis
pozitie instalare	Oricare
Caracteristica ejectorului	Vacuum inalt standard
Finetea filtrului	40 µm
Actionare manuala auxiliara	cu impingere
Functie integrata	Impuls ejector, electric Drosel Ventil on-off electric Filtru Amortizor inchis
Structura constructiva	in forma de T
functie ventil	inchis
Presiune de operare pentru debit maxim de aspiratie (Mpa)	0,4 MPa
Presiunea de operare pentru debitul maxim de aspirare	4 bar
Presiune de operare pentru debit maxim de aspiratie (psi)	58 psi
Presiune de operare Mpa	0,2 ... 0,7 MPa
presiune de operare	2 ... 7 bar
Presiune de operare	29 ... 101,5 psi
Presiune de operare pentru vacuum maxim (Mpa)	0,48 MPa
Presiune operare pentru vacuum maxim	4,8 bar
Presiune de operare pentru vacuum maxim (psi)	69,6 psi
Vacuum maxim	92 %
Presiune nominala de operare	0,4 MPa 4 bar
Presiune nominala de operare (psi)	58 psi
Debitul maxim de aspirare fata de atmosfera	17 l/min
Timp de ventilare la presiunea nominala de operare cu impuls de ejector	1,2 s
Domeniul tensiunilor de operare DC	21,6 ... 26,4 V
Durata de anclansare	100 %
Caracteristica bobina	24 V DC: 1 W
Aprobare	c UL us - Listed (OL)
Simbol CE (vezi declaratia de conformitate)	conform directivei europene EMV
mediu de operare	Aer comprimat conform ISO 8573-1:2010 [7:4:4]
Indicatie pentru mediul de lucru si cel de pilotare	functionare cu lubrifiere imposibila
Clasa de rezistenta la coroziune KBK	2 - Rezistenta moderata la coroziune
Conformitatea PWIS	VDMA24364-B1/B2-L
Temperatura medie	0 ... 50 °C
Nivel zgomot la presiunea nominala de operare	56 dB(A)
Tip de protectie	IP40
Temperatura mediului	0 ... 50 °C
Greutate produs	56 g
Intrare conexiune electrica, functie	Impuls ejector

Caracteristica	valoare
	Generare de vacuum
Intrare conexiune electrica, tip de conectare	2x stechere
Intrare conexiune electrica, tehnologie de conectare	Model de conectare H
Intrare conexiune electrica, numar de pini/fire	2
Conexiunea electrica, intrare, tipul de montaj tip fixare	Sistem de inchidere cu orificiu
Conexiune pneumatica 1	pentru furtun cu diametrul exterior de 4 mm
Conexiune pneumatica 3	Amortizor inchis
Racord de vacuum	pentru furtun cu diametrul exterior de 4 mm
Materialul filetului de conectare	POM
Indicatie material	conform RoHS
Materialul etansarilor	NBR
Materialul duzei de receptare	POM
Materialul filtrului	POM
Materialul carcasei	ranforsat PA
Materialul surubului de ajustare	otel
Materialul amortizorului de zgomot	ranforsat PA PE
Materialul suruburilor	otel
Materialul duzei emițătorului	Aliaj de aluminiu forjat