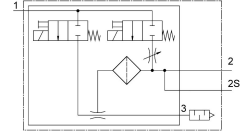
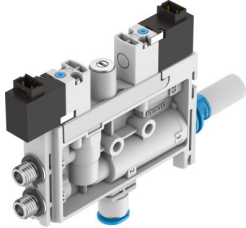


# Generator vacuum OVEL-10-H-15-P-VQ6-UC-C-A-H3

Numar piesa: 8141097

FESTO



## Fisa de date

Caracteristica	Valoare
Diametru nominal duza Laval	0.95 mm
Dimensiune grila	15 mm
Design amortizor de zgomot	inchis
Pozitie de instalare	orice
Caracteristicile ejectorului	vid ridicat Standard
Finete de filtrare	40 µm
Actionare manuala	cu palpare
Functie integrata	Impuls ejector electric Drosel Ventil on/off electric Filtru Amortizor de zgomot inchis
Structura constructiva	In forma de T
Functie de ventil	Inchis
Presiunea de functionare pentru debitul volumic maxim de aspiratie	0.4 MPa
Presiune de functionare pentru debitul volumic max. de aspiratie	4 bar 58 psi
Presiune de lucru	0.2 MPa...0.7 MPa 2 bar...7 bar 29 psi...101.5 psi
Presiunea de functionare pentru vacuum max.	0.41 MPa 4.1 bar 59.45 psi
Vacuum max.	92 %
Presiunea nominala de functionare	0.4 MPa 4 bar 58 psi
Debit volumetric max. de aspiratie in raport cu atmosfera	21 l/min
Timpul de ventilatie la presiunea nominala de functionare cu impuls de ejectie	1 s
Domeniu de tensiune de lucru CC	21.6 V...26.4 V
Ciclu de lucru	100%
Caracteristici bobina	24 V CC: 1,0 W
Autorizare	c UL us - Listed (OL)

Caracteristica	Valoare
Marca CE (consultati Declaratia de conformitate)	conform Directivei UE privind CEM
Mediu de operare	Aer comprimat conform ISO 8573-1:2010 [7:4:4]
Nota referitoare la mediul de lucru/comanda	Functionarea cu ulei nu este posibila
Clasa de rezistenta la coroziune KBK	2 - Solicitare moderata din cauza coroziunii
Conformitatea LABS	VDMA24364-B1/B2-L
Temperatura medie	0 °C...50 °C
Nivel de presiune acustica la presiune nominala de lucru	56 dB(A)
Tip de protectie	IP40
Temperatura ambianta	0 °C...50 °C
Greutate produs	58 g
Intrare conexiune electrica, functie	Impuls ejector Generarea vidului
Intrare conexiune electrica, tip de conectare	2x stecher
Intrare conexiune electrica, tehnologie de conectare	Schema de conectare H
Intrare conexiune electrica, numarul de pini/fire	2
Intrare conexiune electrica, tip de montare	Incuietoare cu blocare
Tipul de montare	pe bara de racordare
Conector pneumatic 1	Racord colector
Conector pneumatic 3	Amortizor de zgomot inchis
Racord de vacuum	pentru furtun cu Ø exterior de 6 mm
Material filet de conectare	POM
Nota privind materialele	Conform RoHS
Material garnituri	NBR
Material duza de colectare	POM
Material filtru	POM
Material carcasa	Ranforsat cu PA
Material surub tubular	Aliaj de aluminiu forjat
Material surub de reglare	Otel
Material amortizor de zgomot	Ranforsat cu PA PE
Material suruburi	Otel
Material duza de pulverizare	Aliaj de aluminiu forjat