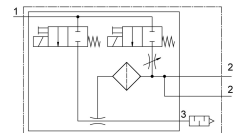
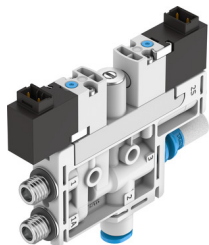


# Generator vacuum OVEL-5-H-10-P-VQ4-UC-C-A-H3

Numar piesa: 8141094

FESTO



## Fisa de date

| Caracteristica                                                                 | Valoare                                                                                             |
|--------------------------------------------------------------------------------|-----------------------------------------------------------------------------------------------------|
| Diametru nominal duza Laval                                                    | 0.45 mm                                                                                             |
| Dimensiune grila                                                               | 10 mm                                                                                               |
| Design amortizor de zgomot                                                     | inchis                                                                                              |
| Pozitie de instalare                                                           | orice                                                                                               |
| Caracteristicile ejectorului                                                   | vid ridicat<br>Standard                                                                             |
| Finete de filtrare                                                             | 40 μm                                                                                               |
| Actionare manuala                                                              | cu palpare                                                                                          |
| Functie integrata                                                              | Impuls ejector electric<br>Drosel<br>Ventil on/off electric<br>Filtru<br>Amortizor de zgomot inchis |
| Structura constructiva                                                         | In forma de T                                                                                       |
| Functie de ventil                                                              | Inchis                                                                                              |
| Presiunea de functionare pentru debitul volumic maxim de aspiratie             | 0.3 MPa                                                                                             |
| Presiune de functionare pentru debitul volumic max. de aspiratie               | 3 bar<br>43.5 000032                                                                                |
| Presiune de lucru                                                              | 0.2 MPa...0.7 MPa<br>2 bar...7 bar<br>29 000032...101.5 000032                                      |
| Presiunea de functionare pentru vacuum max.                                    | 0.44 MPa<br>4.4 bar<br>63.8 000032                                                                  |
| Vacuum max.                                                                    | 89 %                                                                                                |
| Presiunea nominala de functionare                                              | 0.4 MPa<br>4 bar<br>58 000032                                                                       |
| Debit volumetric max. de aspiratie in raport cu atmosfera                      | 4 l/min                                                                                             |
| Timpul de ventilatie la presiunea nominala de functionare cu impuls de ejectie | 2 s                                                                                                 |
| Domeniu de tensiune de lucru CC                                                | 21.6 V...26.4 V                                                                                     |
| Ciclu de lucru                                                                 | 100%                                                                                                |
| Caracteristici bobina                                                          | 24 V CC: 1,0 W                                                                                      |
| Autorizare                                                                     | c UL us - Listed (OL)                                                                               |

| Caracteristica                                           | Valoare                                       |
|----------------------------------------------------------|-----------------------------------------------|
| Marca CE (consultati Declaratia de conformitate)         | conform Directivei UE privind CEM             |
| Mediu de operare                                         | Aer comprimat conform ISO 8573-1:2010 [7:4:4] |
| Nota referitoare la mediul de lucru/comanda              | Functionarea cu ulei nu este posibila         |
| Clasa de rezistenta la coroziune KBK                     | 2 - Solicitare moderata din cauza coroziunii  |
| Conformitatea LABS                                       | VDMA24364-B1/B2-L                             |
| Temperatura medie                                        | 0 °C...50 °C                                  |
| Nivel de presiune acustica la presiune nominala de lucru | 51 000007                                     |
| Tip de protectie                                         | IP40                                          |
| Temperatura ambianta                                     | 0 °C...50 °C                                  |
| Greutate produs                                          | 40 g                                          |
| Intrare conexiune electrica, functie                     | Impuls ejector<br>Generarea vidului           |
| Intrare conexiune electrica, tip de conectare            | 2x stecher                                    |
| Intrare conexiune electrica, tehnologie de conectare     | Schema de conectare H                         |
| Intrare conexiune electrica, numarul de pini/fire        | 2                                             |
| Intrare conexiune electrica, tip de montare              | Incuietoare cu blocare                        |
| Tipul de montare                                         | pe bara de racordare                          |
| Conector pneumatic 1                                     | Racord colector                               |
| Conector pneumatic 3                                     | Amortizor de zgomot inchis                    |
| Racord de vacuum                                         | pentru furtun cu Ø exterior de 4 mm           |
| Material filet de conectare                              | POM                                           |
| Nota privind materialele                                 | Conform RoHS                                  |
| Material garnituri                                       | NBR                                           |
| Material duza de colectare                               | POM                                           |
| Material filtru                                          | POM                                           |
| Material carcasa                                         | Ranforsat cu PA                               |
| Material surub tubular                                   | Aliaj de aluminiu forjat                      |
| Material surub de reglare                                | Otel                                          |
| Material amortizor de zgomot                             | Ranforsat cu PA<br>PE                         |
| Material suruburi                                        | Otel                                          |
| Material duza de pulverizare                             | Aliaj de aluminiu forjat                      |