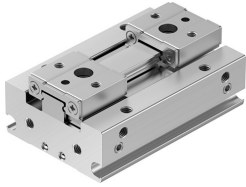


Gripper paralel HPPF-8-16-A

Numar piesa: 8133731

FESTO



Fisa de date

| Caracteristica | Valoare |
|---|--|
| Dimensiune | 8 |
| Cursa totala | 16 mm |
| Cursa per bac de gripper | 8 mm |
| Joc unghiular max. al bacului de prindere ax, ay | 0 deg |
| Distanta max. dintre bacurile de prindere Sz | 0 mm |
| Precizie de repetare gripper | 0.03 mm |
| Numar de bacuri de gripper | 2 |
| Tip de actionare | pneumatic |
| Pozitie de instalare | orice |
| Mod de functionare | cu dubla actiune |
| Amortizare | inele/placi de amortizare elastice pe ambele parti |
| Funcție gripper | Paralelă |
| Dispozitiv de siguranta a fortei de prindere | fara |
| Structura constructiva | Accesoriu de montare plat pentru bacuri de prindere Cremalliera / pinion secventa de miscare in forta |
| Ghidaj | Ghidaj cu rulmenti cu bile |
| Detectarea pozitiei | pentru senzor de proximitate |
| Variante | Metalele cu cupru, zinc sau nichel ca principal component sunt excluse de la utilizare. Exceptie fac nichelul din oteluri, suprafetele nichelate chimic, placile de baza, cablurile, conectorii tip stecher si bobinele electrice. |
| Forța de prindere totala deschisa la 0,6 MPa (6 bari, 87 psi) | 60.32 N |
| Forța totala de prindere stransa la 0,6 MPa (6 bari, 87 psi) | 60.32 N |
| Presiune de lucru | 0.15 MPa...0.7 MPa 1.5 bar...7 bar 21.75 000032...101.5 000032 |
| Frecventa de lucru max. dispozitiv de prindere | 2 Hz |
| Timp min. de deschidere la 0,6 MPa (6 bari, 87 psi) | 32 ms |
| Timpul min. de inchidere la 0,6 MPa (6 bari, 87 psi) | 31 ms |
| Medii de operare | Aer comprimat conform ISO 8573-1:2010 [7:4:4] |
| Nota referitoare la mediul de lucru/comanda | Posibilitatea operarii cu ulei (necesar pentru operare ulterioara) |
| Clasa de rezistenta la coroziune KBK | 0 - nu este afectat de coroziune |

| Caracteristica | Valoare |
|--|---|
| Conformitatea LABS | VDMA24364 zona III |
| Potrivit pentru productia de baterii Li-ion | Metalele cu un continut de cupru, zinc sau nichel mai mare de 1% din masa sunt excluse de la utilizare. Sunt excluse nichelul din oteluri, suprafetele nichelate chimic, placile cu circuite imprimate, cablurile, conectorii tip stecher si bobinele |
| Clasa de puritate a incaperii | Clasa 7 conform ISO 14644-1 |
| Temperatura ambianta | -10 °C...60 °C |
| Fora de prindere deschisa pe bacuri de gripper la 0,6 MPa (6 bari, 87 psi) | 30.16 N |
| Fora de prindere stransa pe bac de gripper la 0,6 MPa (6 bari, 87 psi) | 30.16 N |
| Fora max. la bacul de prindere Fz static | 58 N |
| Moment max. Mx | 0.6 Nm |
| Max. Moment My | 0.3 Nm |
| Moment max. Mz | 0.3 Nm |
| Greutate produs | 83 g |
| Tipul de montare | Montaj direct prin gauri de trecere Fixare directa prin filet |
| Conexiune pneumatica | M3 |
| Nota privind materialele | Conform RoHS |
| Material dop de obturare | Aliaj de aluminiu forjat, anodizat |
| Material capac | Aliaj de aluminiu forjat, anodizat |
| Material placa de capat | otel inoxidabil inalt aliat |
| Material carcasa | Aliaj de aluminiu forjat, anodizat |
| Material bacuri de gripper | otel aliaj inalt |
| Material garnitura de piston | TPE-U (PU) |
| Material garnitura inelara | NBR |
| Material suruburi | Otel, acoperit |
| Material cremaliera | otel inoxidabil inalt aliat |