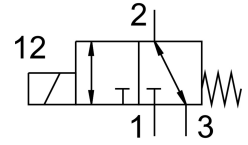
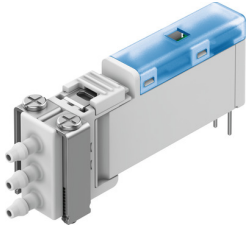


# Ventil electromagnetic VOVK-BT6-M32C-MN-1T1P-B3F

Numar piesa: 8122784

FESTO



## Fisa de date

Caracteristica	Valoare
Funcție de ventil	3/2 normal închis monostabil
Tip de acționare	electric
Latime	5.9 mm
Debit nominal normal	5.5 l/min
Racord pneumatic de lucru	pentru furtun cu Ø interior 1,5 mm
Presiune de lucru	-0.1 MPa...0.7 MPa -1 bar...7 bar -14.5 000032...100 000032
Indicație referitoare la presiunea de lucru	Presiune de lucru, conector 3: doar între -1 și 0 bari
Structura constructivă	Direcția de conectare, față Ventil cu scaun cu arc de revenire
Tip de revenire	arc mecanic
Tip de protecție	IP40
Latimea nominală	0.36 mm
Funcția de evacuare a aerului	droselizabil
Principiul de etansare	slab
Poziție de instalare	orice
Acționare manuală	fără
Tipul de comandă	electric
Direcția de curgere	reversibil
Valoarea Cv	0.006 GAM
Frecvența max. de comutare	10 Hz
Timp de comutare oprit	6 ms
Nota referitoare la timpul de comutare oprit	La $-1 < p < 6$ bar
Timp de comutare pornit	13 ms
Nota referitoare al timpul de comutare pornit	$\leq 6$ ms la $0 < p < 6$ bar, $\leq 13$ ms la $-1 < p < 0$ bar
Ciclu de lucru	100% pe o durată de 500 ore
Consum de energie electrică	0.5 W
Tensiune nominală de funcționare CC	24 V
Fluctuații de tensiune admise	+/- 10 %
Mediu de operare	Aer comprimat conform ISO 8573-1:2010 [6:4:1]
Nota referitoare la mediul de lucru/comandă	Funcționarea cu ulei nu este posibilă

<b>Caracteristica</b>	<b>Valoare</b>
Clasa de rezistentă la coroziune KBK	1 - stres redus la coroziune
Conformitatea LABS	VDMA24364 zona III
Temperatura medie	5 °C...50 °C
Umiditate relativă	70 %
Indicație privind umiditatea relativă	la temperatura ambientală
Temperatura ambientală	5 °C...50 °C
Greutate produs	4.5 g
Conector electric	2 pini
Tipul de montare	cu orificiu de trecere
Conector pneumatic 1	pentru furtun cu Ø interior 1,5 mm
Conector pneumatic 3	pentru furtun cu Ø interior 1,5 mm
Nota privind materialele	Conform RoHS
Material carcasa	PBT
Material arc	otel inoxidabil aliaj înalt