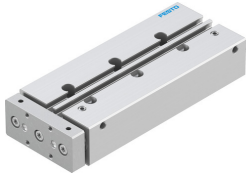


# Cilindru ghidat DFM-12-100-P-A-KF-F1A

Numar piesa: 8118638

FESTO



## Fisa de date

Caracteristica	Valoare
Distanta la punctul de greutate al sarcinii utile fata de placa cu jug xs	25 mm
Cursa	100 mm
Ø piston	12 mm
Modul de functionare a unitatii de actionare	Jug
Amortizare	inele/placi de amortizare elastice pe ambele parti
Pozitie de instalare	orice
Ghidaj	Ghidaj cu bile de recirculare
Structura constructiva	Ghidaj
Detectarea pozitiei	pentru senzor de proximitate
Variante	Metalele cu cupru, zinc sau nichel ca principal component sunt excluse de la utilizare. Exceptie fac nichelul din oteluri, suprafetele nichelate chimic, placile de baza, cablurile, conectorii tip stecher si bobinele electrice.
Presiune de lucru	0.2 MPa...1 MPa 2 bar...10 bar
Viteza max.	0.8 m/s
Mod de functionare	cu dubla actiune
Mediu de operare	Aer comprimat conform ISO 8573-1:2010 [7:4:4]
Nota referitoare la mediul de lucru/comanda	Posibilitatea operarii cu ulei (necesar pentru operare ulterioara)
Clasa de rezistenta la coroziune KBK	0 - nu este afectat de coroziune
Conformitatea LABS	VDMA24364-B1/B2-L
Potrivit pentru productia de baterii Li-ion	Metalele cu un continut de cupru, zinc sau nichel mai mare de 1% din masa sunt excluse de la utilizare. Sunt excluse nichelul din oteluri, suprafetele nichelate chimic, placile cu circuite imprimate, cablurile, conectorii tip stecher si bobinele
Clasa de puritate a incaperii	Clasa 7 conform ISO 14644-1
Temperatura ambianta	-5 °C...60 °C
Energia de impact in pozitii de capat	0,07 Nm
Forta max. Fy	375 N
Forta max. Fy statica	343 N
Forta max. Fz	375 N
Forta max. Fz statica	343 N
Moment max. Mx	7.68 Nm

<b>Caracteristica</b>	<b>Valoare</b>
Moment max. Mx static	7.04 Nm
Max. Moment My	3.56 Nm
Moment My static max.	3.26 Nm
Moment max. Mz	3.56 Nm
Moment Mz static max.	3.26 Nm
Sarcina maxima admisibila a momentului Mx in functie de cursa	0.53 Nm
Sarcina utila max. in functie de cursa la o distanta definita xs	22 N
Fora teoretica la 0,6 MPa (6 bari, 87 psi), debit de retur	51 N
Fora teoretica la 0,6 MPa (6 bari, 87 psi), cursa de avans	68 N
Masa in miscare	257 g
Greutate produs	737 g
Centrul de greutate al masei in miscare in functie de cursa	48.8 mm
Racorduri alternative	vezi desenul produsului
Conexiune pneumatica	M5
Nota privind materialele	Conform RoHS
Material capac	Aliaj de aluminiu forjat
Material garnituri	NBR
Material carcasa	Aliaj de aluminiu forjat
Material tija de piston	otel inoxidabil aliaj inalt