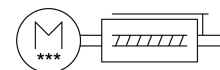
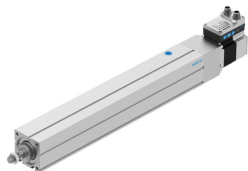


Unitate cilindru electric liniar EPCS-BS-60-300-5P-A-ST-M-H1-PLK-AA

FESTO

Numar piesa: 8118292



Fisa de date

Caracteristica	Valoare
Dimensiune	60
Cursa	300 mm
Rezerva cursa	0 mm
Filet tije piston	M12x1,25
Diametrul fusului	12 mm
Pasul fusului	5 000058
Pozitie de instalare	orice
Structura constructiva	Cilindru electric cu mecanism cu surub cu bile cu actionare integrata
Tipul de surub cu bile	Mecanism cu surub cu bile
Siguranta la rasucire/ghidaj	cu ghidare prin alunecare
Traductor de pozitie a rotorului	Encoder absolut, single turn
Traductor de pozitie a rotorului principiu de masurare	magnetic
Monitorizarea temperaturii	Oprire in caz de supra-temperatura Sensor de temperatura CMOS integrat si precis cu iesire analogica
Functii suplimentare	Interfata cu utilizatorul Detectarea integrata a pozitiei de capat
Afisare	LED
Acceleratie max.	1,5 m/s ²
Viteza max.	0,09 m/s
Precizie de repetare	±0,02 mm
Proprietati iesiri logice digitale	configurabil nu sunt izolate galvanic
Ciclu de lucru	100%
Clasa de protectie a izolatiei	B
Curent max. iesiri logice digitale	100 mA
Consum max. de curent	5,3 A
Consum de curent max. logica	0,3 A
Tensiune nominala CC	24 V
Curent nominal	5,3 A
Interfata de parametrizare	IO-Link Interfata cu utilizatorul

Caracteristica	Valoare
Fluctuatii de tensiune admise	+/- 15 %
Alimentare cu tensiune, tip de racord	Stecher
Alimentare tensiune, tehnologia de conectare	M12x1, cu cod T conform EN 61076-2-111
Alimentare cu energie electrica, numarul de pini/conductoare	4
Autorizare	RCM Mark
Marca CE (consultati Declaratia de conformitate)	conform Directivei UE privind CEM conform directivei RoHS a UE
Rezistenta la vibratii	Testul aplicatiei de transport cu grad de inclinare 1 conform FN 942017-4 si EN 60068-2-6
Rezistenta la socuri	Test de soc cu grad de inclinare 1 conform FN 942017-5 si EN 60068-2-27
Clasa de rezistenta la coroziune KBK	0 - nu este afectat de coroziune
Conformitatea LABS	VDMA24364 zona III
Clasa de puritate a incaperii	Clasa 9 conform ISO 14644-1
Temperatura de depozitare	-20 °C...60 °C
Umiditate relativa	0 - 90 % fara condensare
Tip de protectie	IP40
Temperatura ambianta	0 °C...50 °C
Nota referitoare la temperatura ambianta	Peste temperatura ambianta de 30 °C, trebuie asigurata o reducere a puterii de 2 % pe K.
Moment max. Mx	0 Nm
Max. Moment My	6.4 Nm
Moment max. Mz	6.4 Nm
Fora radiala max. la arborele de transmisie	230 N
Fora max. de avans Fx	900 N
Sarcina utila orientativa, orizontala	120 kg
Valoare orientativa pentru sarcina utila, vertical	46 kg
Masa mobila la cursa de 0 mm	305 g
Supraincarcare masa mobila pentru fiecare cursa de 10 mm	6.5 g
Greutate produs	4364 g
Greutate de baza la o cursa de 0 mm	2294 g
Greutate suplimentara pe cursa de 10 mm	69 g
Numar de iesiri logice digitale 24 V CC	2
Numar de intrari logice digitale	2
Domeniu de lucru intrare logica	24 V
Caracteristici intrare logica	configurabil nu sunt izolate galvanic
IO-Link®, versiune de protocol	Dispozitiv V 1.1
IO-Link®, mod de comunicare	COM3 (230,4 kBaud)
IO-Link®, Port class	A
IO-Link®, numar de porturi	1
IO-Link®, latimea datelor de proces OUT	2 octeti
IO-Link®, continut de date de proces OUT	Move in 1 bit Move out 1 bit Quit Error 1 bit Move Intermediate 1 bit
IO-Link®, continut de date de proces IN	State In 1 bit State Out 1 bit State Move 1 bit State Device 1 bit Stare Intermediar 1 bit
IO-Link, continut date service IN	32 biti Forta Pozitia 32 de biti 32 biti viteza
IO-Link®, timp de ciclu minim	1 ms
IO-Link®, memorie de date disponibila necesara	0,5 KB

Caracteristica	Valoare
Logica de comutare intrari	NPN (comutare negativa) PNP (comutare pozitiva)
Interfata logica, tip de racord	Stecher
Interfata logica, tehnologie de conectare	M12x1, codificat A conform EN 61076-2-101
Interfata logica, numar de pini/conductoare	8
Tipul de montare	cu filet interior cu accesorii
Nota privind materialele	Conform RoHS
Material piulita pentru ax	Otel
Material surub cu bile	Otel pentru rulmenti