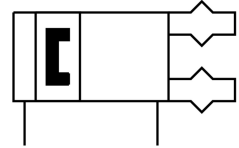
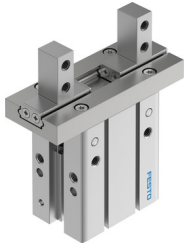


# Gripper paralel DHPC-32-A-B-1

Numar piesa: 8116885

FESTO



## Fisa de date

Caracteristica	Valoare
Dimensiune	32
Cursa per bac de gripper	11 mm
Exactitate de schimb max.	0.2 mm
Joc unghiular max. al bacului de prindere ax, ay	0 deg
Distanța max. dintre bacurile de prindere Sz	0 mm
Simetrie rotatională	0.2 mm
Precizie de repetare gripper	0.02 mm
Numar de bacuri de gripper	2
Tip de actionare	pneumatic
Pozitie de instalare	orice
Mod de functionare	cu dubla actiune
Funcție gripper	Paralelă
Dispozitiv de siguranta a fortei de prindere	fara
Structura constructiva	Directia de conectare, jos Parghie Mod de fixare laterala pentru bacuri de prindere secventa de miscare in forta
Ghidaj	Ghidaj cu rulmenti cu bile
Detectarea pozitiei	pentru senzor de proximitate
Variante	Metalele cu cupru, zinc sau nichel ca principal component sunt excluse de la utilizare. Exceptie fac nichelul din oteluri, suprafetele nichelate chimic, placile de baza, cablurile, conectorii tip stecher si bobinele electrice.
Forța de prindere totală deschisă la 0,6 MPa (6 bari, 87 psi)	493.7 N
Forța totală de prindere stransă la 0,6 MPa (6 bari, 87 psi)	442.6 N
Presiune de lucru	0.1 MPa...0.8 MPa 1 bar...8 bar 14.5 000032...116 000032
Frecvența de lucru max. dispozitiv de prindere	1 Hz
Timp min. de deschidere la 0,6 MPa (6 bari, 87 psi)	114 ms
Timpul min. de închidere la 0,6 MPa (6 bari, 87 psi)	107 ms
Mediu de operare	Aer comprimat conform ISO 8573-1:2010 [7:4:4]
Nota referitoare la mediul de lucru/comanda	Posibilitatea operării cu ulei (necesar pentru operare ulterioară)
Clasa de rezistență la coroziune KBK	0 - nu este afectat de coroziune

Caracteristica	Valoare
Conformitatea LABS	VDMA24364-B2-L
Potrivit pentru productia de baterii Li-ion	Metalele cu un continut de cupru, zinc sau nichel mai mare de 1% din masa sunt excluse de la utilizare. Sunt excluse nichelul din oteluri, suprafetele nichelate chimic, placile cu circuite imprimate, cablurile, conectorii tip stecher si bobinele
Temperatura ambianta	-10 °C...60 °C
Fora de prindere deschisa pe bacuuri de gripper la 0,6 MPa (6 bari, 87 psi)	246.9 N
Fora de prindere stransa pe bac de gripper la 0,6 MPa (6 bari, 87 psi)	221.3 N
Momentul de inertie al masei	5.55 000018
Fora max. la bacul de prindere Fz static	171.5 N
Moment max. la bacul de prindere Mx static	1.5 Nm
Moment max. la bacul de prindere My static	3 Nm
Moment max. la bacul de prindere Mz static	1.5 Nm
Greutate produs	779 g
Tipul de montare	optional: Montaj direct prin gauri de trecere Fixare directa prin filet pe cadrul de montare cu orificiu de trecere si stift cu filet interior si stift de pasuire
Conexiune pneumatica	M5
Nota privind materialele	Conform RoHS
Material carcasa	Aluminiu, anodizat
Material bacuri de gripper	otel inoxidabil aliaj inalt