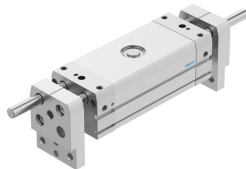


# Gripper paralel DHPL-40-200-P-A

Numar piesa: 8112226

FESTO



## Fisa de date

Caracteristica	Valoare
Dimensiune	40
Cursa totala	200 mm
Cursa per bac de gripper	100 mm
Exactitate de schimb max.	0.2 mm
Joc unghiular max. al bacului de prindere ax, ay	0.1 deg
Distanta max. dintre bacurile de prindere Sz	0.065 mm
Simetrie rotatională	0.2 mm
Precizie de repetare gripper	0.03 mm
Numar de bacuri de gripper	2
Tip de actionare	pneumatic
Pozitie de instalare	orice
Mod de functionare	cu dubla actiune
Amortizare	inele/placi de amortizare elastice pe ambele parti
Funcție gripper	Paralelă
Dispozitiv de siguranta a fortei de prindere	fara
Structura constructiva	Cremaliera / pinion
Ghidaj	Ghidaj de alunecare
Detectarea pozitiei	pentru senzor de proximitate
Forța de prindere totală deschisă la 0,6 MPa (6 bari, 87 psi)	1180 N
Forța totală de prindere stransă la 0,6 MPa (6 bari, 87 psi)	992 N
Presiune de lucru	0.15 MPa...0.8 MPa 1.5 bar...8 bar 21.75 000032...116 000032
Frecvența de lucru max. dispozitiv de prindere	0.6 Hz
Timp min. de deschidere la 0,6 MPa (6 bari, 87 psi)	427 ms
Timpul min. de închidere la 0,6 MPa (6 bari, 87 psi)	524 ms
Masa max. per bac de gripper extern	801 g
Mediu de operare	Aer comprimat conform ISO 8573-1:2010 [7:4:4]
Nota referitoare la mediul de lucru/comanda	Posibilitatea operării cu ulei (necesar pentru operare ulterioară)
Clasa de rezistență la coroziune KBK	1 - stres redus la coroziune
Conformitatea LABS	VDMA24364-B1/B2-L
Tip de protecție	IP54

Caracteristica	Valoare
Temperatura ambienta	-10 °C...60 °C
Fora de prindere deschisa pe bacuuri de gripper la 0,6 MPa (6 bari, 87 psi)	590 N
Fora de prindere stransa pe bac de gripper la 0,6 MPa (6 bari, 87 psi)	496 N
Momentul de inertie al masei	786.9 000018...1625 000018
Fora max. la bacul de prindere Fz static	750 N
Moment max. la bacul de prindere Mx static	22 Nm
Moment max. la bacul de prindere My static	22 Nm
Moment max. la bacul de prindere Mz static	22 Nm
Interval de intretinere	Lubrifiere pe toata durata de viata
Greutate produs	6480 g
Tipul de montare	optional: Fixare directa prin filet cu orificiu de trecere
Conexiune pneumatica	G1/8
Nota privind materialele	Conform RoHS
Material dop de obturare	Aliaj de aluminiu forjat, anodizat
Material capac	Aliaj de aluminiu forjat, anodizat
Material placa de capat	Aliaj de aluminiu forjat, anodizat
Material carcasa	Aliaj de aluminiu forjat, anodizat
Material bacuri de gripper	Aliaj de aluminiu forjat, anodizat
Material garnitura de piston	TPE-U (PU)
Material tija de piston	otel inoxidabil aliaj inalt
Material garnitura inelara	NBR
Material suruburi	Otel, galvanizat
Material cremaliera	otel inoxidabil inalt aliat
Material roata dintata	Bronz sinterizat