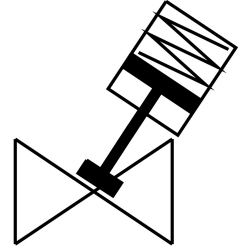


Ventil cu scaun inclinat VZXA-B-TS7-3/4"-M2-B1T-12.8-K-46-17-PM

FESTO

Numar piesa: 8111605



Fisa de date

Caracteristica	Valoare
Structura constructiva	Ventil cu scaun cu actionare cu piston
Tip de actionare	pneumatic
Pozitie de instalare	orice
Tipul de montare	Instalarea liniei
Conexiune de linie	Mufa cu filet 3/4 NPT conform ANSI/ASME B 1.20.1
Functie de ventil	2/2
Directia de curgere	nu este reversibil
Presiune mediu	0 MPa...1.28 MPa 0 bar...12.8 bar
Tip de revenire	arc mecanic
Tipul de comanda	control extern
Conexiune pneumatica	Filet interior G1/8
Presiune de lucru	0.5 MPa...0.7 MPa 5 bar...7 bar 72.5 000032...101.5 000032
Mediu	Abur Ulei hidraulic pe baza de ulei mineral Gaze inerte Ulei mineral Apa aer comprimat filtrat, finete de filtrare 200 µm lichide neutre
Directia debitului	Sub scaunul ventilului, pentru medii gazoase si lichide
Reglarea mediilor	Functionare On/Off
Mediu de operare	Aer comprimat conform ISO 8573-1:2010 [7:4:4]
Vascozitate max.	600 mm ² /s
Temperatura medie	-10 °C...180 °C
Temperatura ambianta	0 °C...60 °C
Debit Kv	11.1 m ³ /h
Utilizare in aer liber	locuri protejate contra intemperiiilor Clasa C1 conform IEC 60654-1
Nota privind materialele	Conform RoHS
Conformitatea LABS	VDMA24364 zona III

Caracteristica	Valoare
Material carcasa armatura	Alama
Cod material pentru carcasa armaturii	CW724R
Material garnituri	FPM
Material de etansare a fusului	PTFE
Material de etansare a scaunului	PTFE
Greutate produs	1257 g
Dimensiune mecanism de actionare	46 mm
Cursa	17 mm
Funcție de comanda	inchis prin forta arcului, NC
Detectarea pozitiei	cu afisaj mecanic
Material carcasa de actionare	Ranforsat cu PA
Temperatura de depozitare	-10 °C...60 °C
Tip de protectie	IP65 IP67
Material tija de piston	otel inoxidabil aliaj inalt
Material capac	Ranforsat cu PA