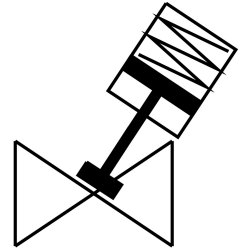


Ventil cu scaun inclinat VZXA-A-TS6-40-M6-B1T-15.5-K-75-20-PR-PM

FESTO

Numar piesa: 8111587



Fisa de date

Caracteristica	Valoare
Structura constructiva	Ventil cu scaun cu actionare cu piston
Tip de actionare	pneumatic
Pozitie de instalare	orice
Tipul de montare	Instalarea liniei
Conexiune de linie	Mufa cu filet G1 1/2 conform DIN ISO 228
Funcție de ventil	2/2
Directia de curgere	nu este reversibil
Presiune mediu	0 MPa...1.55 MPa 0 bar...15.5 bar
Tip de revenire	arc mecanic
Tipul de comanda	control extern
Conexiune pneumatica	Filet interior G1/8
Presiune de lucru	0.5 MPa...0.7 MPa 5 bar...7 bar 72.5 000032...101.5 000032
Mediu	Abur Gaze inerte aer comprimat filtrat, finete de filtrare 200 µm
Directia debitului	Peste scaunul ventilului, pentru medii gazoase
Reglarea mediilor	Functionare On/Off
Mediu de operare	Aer comprimat conform ISO 8573-1:2010 [7:4:4]
Vascozitate max.	600 mm ² /s
Temperatura medie	-10 °C...60 °C
Temperatura ambianta	0 °C...60 °C
Debit Kv	34.5 m ³ /h
Utilizare in aer liber	locuri protejate contra intemperiilor Clasa C1 conform IEC 60654-1
Nota privind materialele	Conform RoHS
Conformitatea LABS	VDMA24364 zona III
Material carcasa armatura	Alama
Cod material pentru carcasa armaturii	CW724R

Caracteristica	Valoare
Material garnituri	FPM
Material de etansare a fusului	PTFE
Material de etansare a scaunului	PTFE
Greutate produs	3650 g
Marca CE (consultati Declaratia de conformitate)	conform Directivei UE privind echipamentele sub presiune
Marca UKCA (consultati Declaratia de conformitate)	conform reglementarilor UK privind echipamentele sub presiune
Dimensiune mecanism de actionare	75 mm
Cursa	20 mm
Functie de comanda	Inchis prin reducerea puterii arcului, NC
Detectarea pozitiei	cu afisaj mecanic
Material carcasa de actionare	Ranforsat cu PA
Temperatura de depozitare	-10 °C...60 °C
Tip de protectie	IP65 IP67
Material tija de piston	otel inoxidabil aliaj inalt
Material capac	Ranforsat cu PA