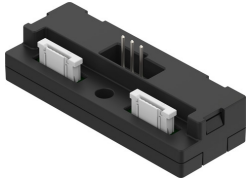


Soclu electric NEFV-V13-XX4G3-T1G3

Numar piesa: 8109877

FESTO



Fisa de date

Caracteristica	Valoare
Dimensiuni l x L x H	18,7 mm x 50 mm x 15,3 mm
Tipul de montare	cu orificiu de trecere pentru #urub M3
Iesire cablu	drept
Greutate produs	6.8 g
Conector electric 1, functie	Partea fieldbus
Conector electric 1, design	unghiular
Conexiune electrica 1, tip de conectare	Priza
Conexiune electrica 1, tehnologie de conectare	ZIF
Conexiune electrica 1, numar de pini/fire	5
Conexiune electrica 1, pini/fire ocupate	3
Conexiune electrica 1, tip de montare	conectat
Conexiune electrica 2, functie	Pagina dispozitivului de camp
Conexiune electrica 2, design	unghiular
Conectorare electrica 2, tip de racord	Priza
Conexiune electrica 2, tehnologie de conectare	ZIF
Conector electric 2, numar de pini/conductoare	5
Conector electric 2, pini/conductoare alocate	3
Conexiune electrica 2, tip de montare	cuplat
Conexiune electrica 3, functie	Pagina de control
Conector electric 3, design	unghiular
Conexiune electrica 3, tip de conectare	Stecher
Conexiune electrica 3, tehnologie de conectare	codificare specifica Festo
Conexiune electrica 3, numar de pini/fire	3
Conector electric 3, pini/conductoare alocate	3
Conexiune electrica 3, tip de montare	conectat
Domeniu de tensiune de lucru CC	0 V...310 V
Conexiune conductor de protectie	indisponibil
Ecranare	nu
Tip de protectie	IP40
Nota privind tipul de protectie	in stare asamblata
Temperatura ambianta	-10 °C...60 °C

Caracteristica	Valoare
Temperatura de depozitare	-40 °C...80 °C
Marca CE (consultati Declaratia de conformitate)	conform directivei RoHS a UE
Marca UKCA (consultati Declaratia de conformitate)	conform reglementarilor UK privind EMC
Conformitatea LABS	VDMA24364-B2-L
Nota privind materialele	Conform RoHS
Nivel de poluare	2
Clasa de rezistenta la coroziune KBK	1 - stres redus la coroziune
Material carcasa	PA
Culoarea carcasei	negru
Material contacte de cuplare	Bronz nichelat si aurit