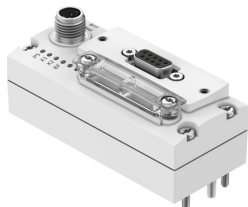


Nod magistrala Nod Fieldbus CTEU-PB-EX1C

Numar piesa: 8107588

FESTO



Fisa de date

Caracteristica	Valoare
Protocol	Profibus DP
Dimensiuni l x L x H	40 mm x 91 mm x 50 mm
Dimensiune grila	40 mm
Tipul de montare	la interfata electrica pe placa de conexiuni electrice
Greutate produs	90 g
Temperatura ambianta	-5 °C...50 °C
Temperatura de depozitare	-20 °C...70 °C
Tip de protectie	IP65 IP67
Nota privind tipul de protectie	in stare asamblata conexiuni neutilizate inchise
Clasa de rezistenta la coroziune KBK	2 - Solicitare moderata din cauza coroziunii
Conformitatea LABS	VDMA24364 zona III
Marca CE (consultati Declaratia de conformitate)	conform Directivei UE privind CEM conform directivei RoHS a UE
Marca UKCA (consultati Declaratia de conformitate)	conform reglementarilor UK privind EMC conform reglementarilor RoHS din UK
Autorizare	RCM Mark c UL us - Listed (OL)
Organizatia emitenta a certificatului	UL E239998
Nota privind materialele	Conform RoHS
Material carcasa	PA
Afisaj LED, specific produsului	PS: Tensiune de lucru pe electronica si alimentare cu sarcina X1: Starea sistemului, modul la portul I 1 X2: Starea sistemului, modul la portul I 2
Afisaj LED specific magistralei	BF: Eroare de bus
Diagnoza	Eroare de comunicare Diagnoza sistemului Subtensiune
Elemente de comanda	Comutator DIL
Nota privind interfata Fieldbus	Stecker/priza M12x1 codificare B, 5 pini, clasa de protectie IP65 tehnologie de conectare optionala cu accesorii:
Interfata Fieldbus, tip	PROFIBUS

Caracteristica	Valoare
Interfata Fieldbus, protocol	PROFIBUS DP
Interfata Fieldbus, tip de racord	Priza
Interfata Fieldbus, tehnologie de conectare	Sub-D
Interfata Fieldbus, numar de pini/conductoare	9
Interfata Fieldbus, izolare galvanica	da
Interfata Fieldbus, viteza de transmisie	1,5 Mbit/s 12 Mbit/s 187,5 kbit/s 19,2 kbit/s 500 kbit/s 9,6 kbit/s 93,75 kbit/s
Volumul maxim de adresare a intrarilor	16 AD
Volum maxim de adrese de iesire	16 AD
Parametrizare	Comportament de diagnoza Reactie de siguranta
Durata ciclului intern	1 ms pentru 1 octeti de date de utilizare
Suport pentru configurare	Fisier GSD
Functii suplimentare	Mesaj de urgenta Starea sistemului prin verificare de diagnoza
Alimentare cu tensiune, functie	electronica si sarcina
Alimentare cu tensiune, tip de racord	Stecher
Alimentare tensiune, tehnologia de conectare	M12x1, codificare A conform EN 61076-2-101
Alimentare cu energie electrica, numarul de pini/conductoare	5
Domeniu de tensiune de lucru CC	18 V...30 V
Tensiune nominala de functionare CC	24 V
Alimentarea max. cu energie electrica	4 A
Consumul de curent intrinsec la tensiunea nominala de functionare	Standard 100 mA