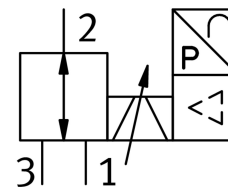


# Regulator proportional VPPI-5L-3-G18-0L12H-V1-S1D

Numar piesa: 8104672

FESTO



## Fisa de date

Caracteristica	Valoare
Latimea nominala de ventilare	5 mm
Deschidere nominala ventilare	5 mm
Tip de actionare	electric
Principiul de etansare	slab
Scurgeri totale	5 000021
Directia de curgere	nu este reversibil
Pozitie de instalare	orice
Structura constructiva	Ventil cu scaun cu arc de revenire
Rezistenta la scurtcircuit	pentru toate conexiunile electrice
Lungimea max. a cablului	30 m
Introducerea valorii nominale	0 - 10 V PWM digital
Rezistenta de intrare	100 kOhm
Indicatie de siguranta	Pozitia de siguranta VPPI, normal inchisa
Protectie la polaritate inversa	pentru toate conexiunile electrice
Tip de revenire	arc mecanic
Dimensiuni l x L x H	42,2 mm x 95,3 mm x 94,3 mm
Tipul de comanda	direct
Functie de ventil	Regulator proportional cu 3 cai
Tip de afisaj	TFT culoare
Dimensiunea afisajului	1,77"
Rezolutia afisajului	128x160 Pixel
Presiune de lucru	12 bar...13 bar
Domeniu de reglare a presiunii	0 MPa...1.2 MPa 0 bar...12 bar
Presiune de intrare 1	0 bar...13 bar 0 MPa...1.3 MPa
Presiune de spargere	40 bar
Debit nominal normal	1630 l/min
Debit nominal normal 2-3	850 l/min
Domeniu de tensiune de lucru CC	21.6 V...27.6 V

Caracteristica	Valoare
Curent nominal	0.15 A
Consum max. de curent	525 mA
Consum max. de energie electrica	14.5 W
Tensiune nominala de functionare CC	24 V
Iesire de comutare	Push-Pull
Curent de iesire max.	25 mA
Gama de semnal, iesire analogica	0 - 10 V
Rezistenta de sarcina min. iesire tensiune	2000 Ohm
Precizie iesire analogica in $\pm$ %FS	1 YUQ
Mediu de operare	Aer comprimat conform ISO 8573-1:2010 [7:4:4] Gaze inerte
Nota referitoare la mediul de lucru/comanda	Functionarea cu ulei nu este posibila
Autorizare	RCM Mark
Semnul KC	KC-EMV
Marca CE (consultati Declaratia de conformitate)	conform Directivei UE privind CEM conform directivei RoHS a UE
Marca UKCA (consultati Declaratia de conformitate)	conform reglementarilor UK privind EMC conform reglementarilor RoHS din UK
Rezistenta la vibratii	Testul aplicatiei de transport cu grad de inclinare 2 conform FN 942017-4 si EN 60068-2-6
Rezistenta la socuri	Test de soc cu grad de inclinare 2 conform FN 942017-5 si EN 60068-2-27
Clasa de rezistenta la coroziune KBK	2 - Solicitare moderata din cauza coroziunii
Conformitatea LABS	VDMA24364-B1/B2-L
Siguranta alimentara	vedeti informatii detaliate despre material
Temperatura medie	0 °C...50 °C
Tip de protectie	IP65
Temperatura ambianta	0 °C...50 °C
Temperatura de depozitare	-20 °C...70 °C
Clasa climatica	3K3 conform EN 60721
Inaltime nominala de utilizare	< 3000 m NHN
Nota de aplicare	Produsul este adecvat numai pentru scopuri industriale. In zonele rezidentiale, pot fi necesare masuri de suprimare a interferentele radio.
Nivelul de putere acustica	62.5 000007
Nivel de putere acustica la o distanta de 1 m	51.9 000007
Greutate produs	370 g
Liniaritate	0.9 YUQ
Histerezis	0.4 YUQ
Reproductibilitate	0.4 YUQ
Precizie generala	1,1 %FS
Coeficient de temperatura	0.02 000001
Conector electric 1, functie	Iesirea valorii reale Setarea valorii de referinta Alimentare cu tensiune
Conexiune electrica 1, tip de conectare	Stecher
Conexiune electrica 1, tehnologie de conectare	M12x1, codificat A conform EN 61076-2-101
Conexiune electrica 1, numar de pini/fire	5
Conexiune electrica 1, cuplu de strangere	1.5 Nm
Tipul de montare	cu orificiu de trecere pentru surub M4 cu sina omega
Conector pneumatic 1	G1/8
Conexiune pneumatica 2	G1/8
Conector pneumatic 3	G1/8
Cuplu de strangere max. conector cu filet	8.5 Nm
Nota privind materialele	Conform RoHS

<b>Caracteristica</b>	<b>Valoare</b>
Material carcasa	Ranforsat cu PA
Material garnituri	HNBR PTFE