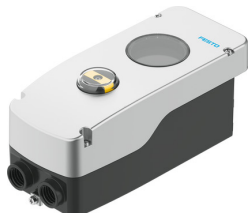


# Pozitioner CMSH-S-V-SD-AL-C1N12-HA

Numar piesa: 8097426

FESTO



## Fisa de date

Caracteristica	Valoare
Structura constructiva	pozitioner digital, electropneumatic
Mod de functionare	cu dubla actiune cu simpla actiune
Pozitie de instalare	orice
Principiu de masurare sistem de masurare a pozitiei	Potentiometru
Domeniu de detectare	0 deg...115 deg
Afisare	Afisaj LCD, se poate roti la 90° din software
Optiuni de setare	prin afisaj si butoane
Durata ciclului	20 ms
Inaltime nominala de utilizare	≤ 2000 m NHN
Categoria de supratensiune	II
Presiune de lucru	0.14 MPa...0.8 MPa 1.4 bar...8 bar 20.3 000032...116 000032
Mediu de operare	Aer comprimat conform ISO 8573-1:2010 [7:4:4]
Nota referitoare la mediul de lucru/comanda	Functionarea cu ulei nu este posibila
Capacitate aer la $\Delta p = 6$ bar	270 l/min...380 l/min
Nota referitoare la performanta aerului	in functie de accesoriile specifice suplimentare
Conexiune pneumatica	cu accesorii specifice
Protectie la polaritate inversa	da
Rezistenta terminala	3 kOhm...80 kOhm
Intrari analogice, domeniu de semnal	4 - 20 mA cu HART
Intrari analogice, impedanta de intrare	480 Ohm la 20 mA
Intrari analogice, rezistenta la suprasarcina	≤ 65 mA
Intrari analogice, izolare galvanica	da
Intrari caracteristice	1x conform IEC 61131-2, tip 3
Intrari digitale, protectie la polaritate inversa	da
Intrari digitale, separare de potential	da
Intrari digitale, rezistenta la suprasarcina	33 V
Conector electric 1, functie	Intrare analogica Intrare digitala senzor extern de deplasare/unghi
Conexiune electrica 1, tip de conectare	Bareta de fixare

Caracteristica	Valoare
Conexiune electrica 1, tehnologie de conectare	Clema cu arc
Conexiune electrica 1, numar de pini/fire	7
Presetupa	2x 1/2 NPT
Lungimea max. a cablului	30 m pentru senzorul de pozitie extern ecranat
Temperatura ambianta	-40 °C...80 °C
Nota referitoare la temperatura ambientala	Afisaj: -30 - 80 °C
Temperatura de depozitare	-40 °C...80 °C
Clasa climatica	1K5 conform EN 60721 pentru depozitare 4K3 conform EN 60721 pentru functionare
Tip de protectie	IP66 IP67
Rezistenta la socuri	Test de soc cu grad de inclinare 1 conform FN 942017-5 si EN 60068-2-27
Rezistenta la vibratii	Testul aplicatiei de transport cu grad de inclinare 2 conform FN 942017-4 si EN 60068-2-6
Nivel de poluare	3
Autorizare	RCM Mark
Marca CE (consultati Declaratia de conformitate)	conform Directivei UE privind CEM conform directivei UE privind protectia la explozie (ATEX) conform directivei RoHS a UE
Marca UKCA (consultati Declaratia de conformitate)	conform reglementarilor UK privind EMC conform reglementarilor RoHS din UK
Material carcasa	Aluminiu, acoperit cu pulbere
Material vizor	PC
Material arbore	otel inoxidabil inalt aliat
Material cuplaj	otel inoxidabil aliaj inalt
Material suruburi	otel inoxidabil inalt aliat
Material garnituri	EPDM NBR VMQ
Conformitatea LABS	VDMA24364 zona III
Nota privind materialele	Conform RoHS
Greutate produs	2055 g