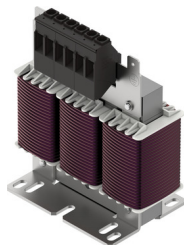


Inductivitate inainte de comutare Drosel serie amonte CAMF-C6-FD-C6-11A **FESTO**

Numar piesa: 8096867



Fisa de date

Caracteristica	Valoare
Rezistenta la scurtcircuit	nu
Capacitate de transport a curentului la 40 °C	6 A
Domeniu de tensiune de lucru CA	0 V...600 V
Inductanta nominala	3.7 000042
Toleranta inductivitate nominala	10 %
Frecventa retelei	50 Hz...60 Hz
Tensiune de izolare	4000 V
Dimensiuni l x L x H	60 mm x 80 mm x 116 mm
Autorizare	ENEC c UL - Recunoscut (OL)
Marca CE (consultati Declaratia de conformitate)	conform directivei RoHS a UE
Conformitatea LABS	VDMA24364 zona III
Temperatura de depozitare	-10 °C...40 °C
Tip de protectie	IP00
Temperatura ambianta	-10 °C...40 °C
Greutate produs	940 g
Tipul de montare	Placa de montare, fixata cu suruburi
Nota privind materialele	Conform RoHS
Pozitie de instalare	orizontala
Conector electric 1, functie	Alimentare cu tensiune
Conexiune electrica 1, tip de conectare	Bareta de fixare
Conexiune electrica 1, tehnologie de conectare	Terminal cu surub
Conexiune electrica 1, numar de pini/fire	6
Conexiune electrica 1, pini/fire ocupate	6
Conexiune electrica motor 1, sectiune transversala a conductorului	4 000013