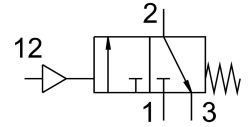


Ventil pneumatic VUWS-LT30-M32C-M-G38

Numar piesa: 8096574

FESTO



Fisa de date

Caracteristica	Valoare
Funcție de ventil	3/2 normal închis monostabil
Tip de acționare	pneumatic
Dimensiune ventil	31 mm
Debit nominal normal	1600 l/min
Racord pneumatic de lucru	G3/8
Presiune de lucru	0.1 MPa...1 MPa 1 bar...10 bar
Structura constructivă	Scaun-farfurie
Tip de revenire	arc mecanic
Autorizare	c UL us - recunoscut (OL)
Latimea nominală	7.9 mm
Funcția de evacuare a aerului	droselizabil
Principiul de etansare	slab
Poziție de instalare	orice
Acționare manuală	fara
Tipul de comandă	direct
Alimentarea cu aer pilot	intern
Direcția de curgere	nu este reversibil
Suprapunere	suprapunere negativă
Presiunea de control	0.25 MPa...1 MPa 2.5 bar...10 bar
Timp de comutare oprit	37 ms
Timp de comutare pornit	11 ms
Protecție la explozie	Respectați informațiile din certificat Zona 1 (ATEX) Zona 2 (ATEX) Zona 21 (ATEX) Zona 22 (ATEX)
Medii de operare	Aer comprimat conform ISO 8573-1:2010 [7:4:4]
Nota referitoare la mediul de lucru/comandă	Posibilitatea operării cu ulei (necesar pentru operare ulterioară)
Clasa de rezistență la coroziune KBK	2 - Solicitare moderată din cauza coroziunii
Conformitatea LABS	VDMA24364-B1/B2-L
Temperatura medie	-10 °C...60 °C

Caracteristica	Valoare
Mediu de comanda	Aer comprimat conform ISO 8573-1:2010 [7:4:4]
Temperatura ambianta	-10 °C...60 °C
Greutate produs	345 g
Tipul de montare	optional: pe bara de racordare cu orificiu de trecere
Conectare orificiu de respiratie	necontorizat
Conexiune aer de control 12	1/8 NPT
Conector pneumatic 1	G3/8
Conexiune pneumatica 2	G3/8
Conector pneumatic 3	G3/8
Nota privind materialele	Conform RoHS
Material garnituri	HNBR NBR TPE-U (PU)
Material carcasa	Aluminiu turnat sub presiune, lacuit
Material sertar cu piston	POM
Material suruburi	Otel, nichelat