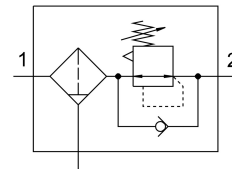


# Filtru-regulator MS2-LFR-M5-D6-C-P-M-A8-B

Numar piesa: 8086643

FESTO



## Fisa de date

Caracteristica	Valoare
Dimensiune	2
Seria	MS
Blocaj de actionare	Buton rotativ cu blocare
Pozitie de instalare	vertical +/- 5°
Finete de filtrare	5 µm
Purjare a condensului	rotire manuala
Structura constructiva	filtru regulator fara manometru
Cantitate max. de condens	3 ml
Functia de regulator	Presiune de iesire constanta cu ventilare secundara cu comportament de curent invers
Indicator de presiune	G1/8 pregatit
Presiune de lucru	0.1 MPa...1 MPa 1 bar...10 bar
Domeniu de reglare a presiunii	0.5 bar...7 bar
Histerezis max. de presiune	0.025 MPa 0.25 bar 3.625 000032
Debit nominal normal	140 l/min
Mediu de operare	Aer comprimat conform ISO 8573-1:2010 [7:4:4] Gaze inerte
Clasa de rezistenta la coroziune KBK	1 - stres redus la coroziune
Conformitatea LABS	VDMA24364-B1/B2-L
Clasa de purtate a incaperii	Clasa 7 conform ISO 14644-1
Temperatura de depozitare	-5 °C...50 °C
Clasa de purtate a aerului la iesire	Aer comprimat conform ISO 8573-1:2010 [6:4:4]
Temperatura medie	-5 °C...50 °C
Temperatura ambianta	-5 °C...50 °C
Greutate produs	39 g
Tipul de montare	optional: Instalarea panoului frontal Instalarea liniei cu accesorii
Conector pneumatic 1	M5

<b>Caracteristica</b>	<b>Valoare</b>
Conexiune pneumatica 2	M5
Nota privind materialele	Conform RoHS
Material garnituri	NBR
Material buton	POM
Material arc	otel aliaj inalt
Material filtru	PE
Material carcasa	Ranforsat cu PA PC
Material membrana	NBR
Material disc de separare	POM
Material tachtet ventil	Aliaj de aluminiu forjat NBR