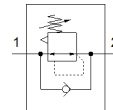
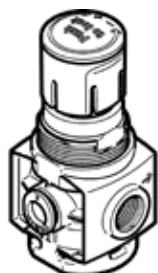


Regulator de presiune MS2-LR-QS6-D6-A8-B

Cod: 8086640

FESTO



Fisa tehnica

Caracteristica	valoare
marime de fabricatie	2
serie	MS
Blocare regulator	Buton rotativ cu opritor
pozitie instalare	Oricare
Structura constructiva	ventil de reglare cu membrana cu comanda directa
Funcție de regulator	Presiune de iesire constanta cu aerisire secundara cu debit invers
Afisarea presiunii	Pentru filet G1/8
Presiune de operare Mpa	0,1 ... 0,8 MPa
presiune de operare	1 ... 8 bar
Domeniu reglare presiune	0,5 ... 7 bar
Histerezis presiune max. (MPa)	0,025 MPa
Histerezis presiune maxima	0,25 bar
Max. histerezis de presiune	3,625 psi
Debit nominal	350 l/min
mediu de operare	Aer comprimat conform ISO 8573-1:2010 [7:4:4] Gaze inerte
Clasa de rezistenta la coroziune KBK	1 - Rezistenta redusa la coroziune
Conformitatea PWIS	VDMA24364-B1/B2-L
clasa de curatenie a incaperii	ISO clasa 4
Temperatura de depozitare	-5 ... 50 °C
Temperatura medie	-5 ... 50 °C
Temperatura mediului	-5 ... 50 °C
Greutate produs	28,3 g
tip fixare	Montare pe panou frontal montare in linie cu accesorii la alegere:
Conexiune pneumatica 1	QS-6
Conexiune pneumatica 2	QS-6
Indicatie material	conform RoHS
Materialul protectiei de dedesubt	PA
Materialul etansarilor	NBR
Materialul butonului de reglaj	POM
Materialul arcului	otel aliaj inalt
Materialul carcasei	ranforsat PA
Materialul membranei	NBR
Materialul tijei ventilului	Aliaj de aluminiu forjat NBR