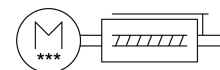
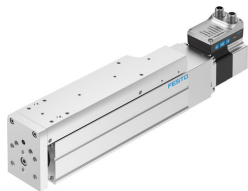


# Unitate mini-sanie EGSS-BS-KF-60-150-12P-ST-M-H1-PLK-AA

Numar piesa: 8083720

FESTO



## Fisa de date

Caracteristica	Valoare
Cursa de lucru	150 mm
Dimensiune	60
Rezerva cursa	0 mm
Diametrul fusului	12 mm
Pasul fusului	12 000058
Pozitie de instalare	orice
Ghidaj	Ghidaj cu bile de recirculare
Structura constructiva	Mini-sanie electrica cu mecanism cu surub cu bile cu actionare integrata
Tipul de surub cu bile	Mecanism cu surub cu bile
Detectarea pozitiei	Codificator motor pentru senzor de proximitate
Traductor de pozitie a rotorului	Encoder absolut, single turn
Traductor de pozitie a rotorului principiu de masurare	magnetic
Funcții suplimentare	Interfata cu utilizatorul Detectarea integrata a pozitiei de capat
Afisare	LED
Acceleratie max.	5 m/s <sup>2</sup>
Viteza max.	0.24 m/s
Precizie de repetare	±0,015 mm
Proprietati iesiri logice digitale	configurabil nu sunt izolate galvanic
Ciclu de lucru	100%
Clasa de protectie a izolatiei	B
Curent max. iesiri logice digitale	100 mA
Consum max. de curent	5,3 A
Consum de curent max. logica	300 mA
Tensiune nominala CC	24 V
Curent nominal	5.3 A
Interfata de parametrizare	IO-Link Interfata cu utilizatorul
Fluctuatii de tensiune admise	+/- 15 %

Caracteristica	Valoare
Alimentare cu tensiune, tip de racord	Stecher
Alimentare tensiune, tehnologia de conectare	M12x1, cu cod T conform EN 61076-2-111
Alimentare cu energie electrica, numarul de pini/conductoare	4
Autorizare	RCM Mark
Marca CE (consultati Declaratia de conformitate)	conform Directivei UE privind CEM conform directivei RoHS a UE
Clasa de rezistenta la coroziune KBK	0 - nu este afectat de coroziune
Conformitatea LABS	VDMA24364 zona III
Temperatura de depozitare	-20 °C...60 °C
Umiditate relativa	0 - 90 %
Tip de protectie	IP40
Temperatura ambianta	0 °C...50 °C
Nota referitoare la temperatura ambianta	Peste temperatura ambianta de 30 °C, trebuie asigurata o reducere a puterii de 2 % pe K.
Forta max. Fy	4937 N
Forta max. Fz	4937 N
Fy cu o durata de viata teoretica de 100 km (consideratie pur orientativa)	13400 N
Fz cu o durata de viata teoretica de 100 km (consideratie pur orientativa)	13400 N
Moment max. Mx	20 Nm
Max. Moment My	30 Nm
Moment max. Mz	30 Nm
Mx cu o durata de viata teoretica de 100 km (consideratie pur orientativa)	107 Nm
My cu o durata de viata teoretica de 100 km (considerente pur orientative)	117 Nm
Mz cu o durata de viata teoretica de 100 km (consideratie pur orientativa)	117 Nm
Forta radiala max. la arborele de transmisie	420 N
Forta max. de avans Fx	250 N
Sarcina utila orientativa, orizontala	10 kg
Valoare orientativa pentru sarcina utila, vertical	10 kg
Constanta de alimentare	12 000058
Durata de viata de referinta	5000 km
Masa mobila la cursa de 0 mm	675 g
Supraincarcare masa mobila pentru fiecare cursa de 10 mm	40 g
Greutate produs	4160 g
Greutate de baza la o cursa de 0 mm	2735 g
Greutate suplimentara pe cursa de 10 mm	95 g
Numar de iesiri logice digitale 24 V CC	2
Numar de intrari logice digitale	2
Domeniu de lucru intrare logica	24 V
Caracteristici intrare logica	configurabil nu sunt izolate galvanic
IO-Link®, continut de date de proces OUT	1 bit (Move in) 1 bit (move out) 1 bit (eroare de iesire) 1 bit (deplasare intermediara)
IO-Link®, continut de date de proces IN	1 bit (dispozitiv de stare) 1 bit (state intermedie) 1 bit (State Move) 1 bit (State in) 1 bit (State out)
IO-Link, continut date service IN	32 biti Forta Pozitia 32 de biti 32 biti viteza
IO-Link®, memorie de date disponibila necesara	0,5 KB

<b>Caracteristica</b>	<b>Valoare</b>
Logica de comutare intrari	PNP (comutare pozitiva)
Interfata logica, tip de racord	Stecher
Interfata logica, tehnologie de conectare	M12x1, codificat A conform EN 61076-2-101
Interfata logica, numar de pini/conductoare	8
Tipul de montare	cu filet interior cu bucsa de centrare cu accesorii cu stift cilindric
Nota privind materialele	Conform RoHS
Material ghidare sanie	Otel pentru rulmenti
Material sina de ghidaj	Otel pentru rulmenti
Material surub cu bile	Otel pentru rulmenti