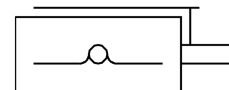
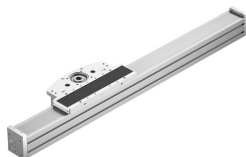


Axa cantilever ELCC-TB-KF-90-2000-0H-P0-CR

Numar piesa: 8082408

FESTO



Fisa de date

| Caracteristica | Valoare |
|---|----------------------------------|
| Diametrul efectiv al pinionului de actionare | 50.93 mm |
| Cursa de lucru | 2000 mm |
| Dimensiune | 90 |
| Rezerva cursa | 0 mm |
| Pasul curelei dintate | 5 mm |
| Pozitie de instalare | orice |
| Ghidaj | Ghidaj cu bile de recirculare |
| Structura constructiva | Axa cantilever electro-mecanica |
| Acceleratie max. | 30 m/s ² |
| Viteza max. | 5 m/s |
| Precizie de repetare | ±0,05 mm |
| Clasa de rezistenta la coroziune KBK | 0 - nu este afectat de coroziune |
| Conformitatea LABS | VDMA24364 zona III |
| Tip de protectie | IP20 |
| Temperatura ambianta | -10 °C...60 °C |
| Momentele de gradul 2 ale suprafetei Iy | 2667900 000057 |
| Momente de gradul 2 ale suprafetei Iz | 2049490 000057 |
| Cuplu max. de actionare | 33 Nm |
| Forta max. Fy | 13957 N |
| Forta max. Fz | 13523 N |
| Moment max. Mx | 167 Nm |
| Max. Moment My | 1300 Nm |
| Moment max. Mz | 1233 Nm |
| Forta max. de avans Fx | 1200 N |
| Momentul de inertie al masei JH pe metru de cursa | 62.9 000018 |
| Momentul de inertie al masei JL pe kg de sarcina utila | 6.5 000018 |
| Momentul de inertie al masei JO | 55.2 000018 |
| Constanta de alimentare | 160 000058 |
| Durata de viata de referinta | 5000 km |
| Interval de lubrifiere in functie de distanta de rulare | 1000 km |
| Masa mobila la cursa de 0 mm | 5487 g |

| Caracteristica | Valoare |
|--|---|
| Supraincarcare masa mobila pentru fiecare cursa de 10 mm | 97 g |
| Greutate de baza la o cursa de 0 mm | 14787 g |
| Greutate suplimentara pe cursa de 10 mm | 97 g |
| Material capac de inchidere | Aliaj de aluminiu forjat, anodizat |
| Material profil | Aliaj de aluminiu forjat, anodizat |
| Nota privind materialele | Conform RoHS |
| Material cap de actionare | Aliaj de aluminiu forjat, anodizat |
| Material sina de ghidaj | Otel pentru rulmenti, acoperit cu Corrotect |
| Material carcasa | otel inoxidabil inalt aliat |
| Material sanie | Aluminiu turnat, anodizat |
| Material corp de prindere al curelei dintate | Aliaj de aluminiu forjat, anodizat |
| Material curea dintata | Policloropren cu fibra de sticla si invelis de nailon |