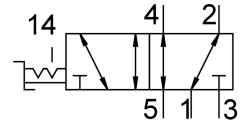


Ventil cu selector VHEF-E-B52-N14

Numar piesa: 8080961

FESTO



Fisa de date

Caracteristica	Valoare
Funcție de ventil	5/2 bistabil
Tip de acționare	manual
Latime	20 mm
Debit nominal normal	1200 l/min
Racord pneumatic de lucru	1/4 NPT
Presiune de lucru	-0.095 MPa...1 MPa -0.95 bar...10 bar
Structura constructivă	piston-glisant
Latimea nominală	7 mm
Funcția de evacuare a aerului	droselizabil
Nota de aplicare	se acționează doar manual
Principiul de etansare	slab
Poziție de instalare	orice
Acționare manuală	cu blocare
Tipul de comandă	direct
Directia de curgere	reversibil
Suprapunere	suprapunere pozitivă
Frecvența max. de comutare	0.5 Hz
Protecție la explozie	Zona 1 (ATEX) Zona 2 (ATEX) Zona 21 (ATEX) Zona 22 (ATEX)
Mediu de operare	Aer comprimat conform ISO 8573-1:2010 [7:-:-]
Nota referitoare la mediul de lucru/comandă	Posibilitatea operării cu ulei (necesar pentru operare ulterioară)
Clasa de rezistență la coroziune KBK	1 - stres redus la coroziune
Conformitatea LABS	VDMA24364-B1/B2-L
Temperatura medie	-10 °C...60 °C
Temperatura ambiantă	-10 °C...60 °C
Cuplu de acționare	0.3 Nm
Cuplu de deblocare	0.3 Nm
Forța max. la acționare	200 N
Forța transversală max. la acționare	200 N

Caracteristica	Valoare
Greutate produs	268 g
Tipul de montare	optional: Instalarea panoului frontal cu orificiu de trecere
Conector pneumatic 1	1/4 NPT
Conexiune pneumatica 2	1/4 NPT
Conector pneumatic 3	1/4 NPT
Conexiune pneumatica 4	1/4 NPT
Conexiune pneumatica 5	1/4 NPT
Nota privind materialele	Conform RoHS
Material capac	Ranforsat cu PA
Material garnituri	NBR
Material carcasa	Aliaj de aluminiu forjat, anodizat
Material parghie	ranforsat cu PA