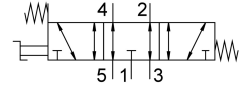


# Ventil cu parghie manuala VHEF-H-P53E-M-N14

Numar piesa: 8080957

FESTO



## Fisa de date

Caracteristica	Valoare
Funcție de ventil	5/3 ventilat
Tip de acționare	manual
Latime	20 mm
Debit nominal normal	750 l/min
Racord pneumatic de lucru	1/4 NPT
Presiune de lucru	-0.095 MPa...1 MPa -0.95 bar...10 bar
Structura constructiva	piston-glisant
Tip de revenire	arc mecanic
Latimea nominala	7 mm
Funcția de evacuare a aerului	droselizabil
Nota de aplicare	se acționează doar manual
Principiul de etansare	slab
Pozitie de instalare	orice
Tipul de comanda	direct
Directia de curgere	reversibil
Suprapunere	suprapunere pozitiva
Frecventa max. de comutare	0.5 Hz
Protectie la explozie	Zona 1 (ATEX) Zona 2 (ATEX) Zona 21 (ATEX) Zona 22 (ATEX)
Mediu de operare	Aer comprimat conform ISO 8573-1:2010 [7:-:-]
Nota referitoare la mediul de lucru/comanda	Posibilitatea operarii cu ulei (necesar pentru operare ulterioara)
Clasa de rezistenta la coroziune KBK	1 - stres redus la coroziune
Conformitatea LABS	VDMA24364-B1/B2-L
Temperatura medie	-10 °C...60 °C
Temperatura ambianta	-10 °C...60 °C
Cuplu de acționare	0.7 Nm
Forta max. la acționare	200 N
Forta transversala max. la acționare	200 N
Greutate produs	298 g

<b>Caracteristica</b>	<b>Valoare</b>
Tipul de montare	optional: Instalarea panoului frontal cu orificiu de trecere
Conector pneumatic 1	1/4 NPT
Conexiune pneumatica 2	1/4 NPT
Conector pneumatic 3	1/4 NPT
Conexiune pneumatica 4	1/4 NPT
Conexiune pneumatica 5	1/4 NPT
Nota privind materialele	Conform RoHS
Material capac	Ranforsat cu PA
Material garnituri	NBR
Material carcasa	Aliaj de aluminiu forjat, anodizat
Material parghie	ranforsat cu PA