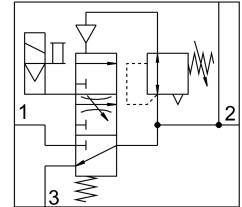


Ventil soft start MS6-EDE-1/2-V24-B

Numar piesa: 8080855

FESTO



Fisa de date

Caracteristica	Valoare
Dimensiune	6
Dimensiune grila	62 mm
Funcția de evacuare a aerului	nu se poate droseliza
Tip de actionare	electric
Pozitie de instalare	vertical +/- 5°
Seria	MS
Actionare manuala	cu blocare cu palpate
Structura constructiva	Ventil cu scaun, cu actionare electrica
Tip de revenire	arc mecanic
Tipul de comanda	pilotat
Alimentarea cu aer pilot	intern
Funcție de ventil	3/2 normal inchis monostabil
Indicatorul pozitiei de comutare	cu accesorii
Presiune de lucru	0.3 MPa...0.7 MPa 3 bar...7 bar
Debit nominal normal	5000 l/min
Timp de comutare	31 ms
Caracteristici bobina	24 V CC: 2,3 W
Fluctuatii de tensiune admise	+/- 10 %
Mediu de operare	Aer comprimat conform ISO 8573-1:2010 [7:4:4]
Clasa de rezistenta la coroziune KBK	1 - stres redus la coroziune
Conformitatea LABS	VDMA24364-B1/B2-L
Clasa de puritate a incaperii	Clasa 7 conform ISO 14644-1
Temperatura de depozitare	-10 °C...60 °C
Temperatura medie	-5 °C...50 °C
Tip de protectie	IP65
Temperatura ambianta	-5 °C...50 °C
Greutate produs	517 g
Conector electric	Formular C conform EN 175301-803

Caracteristica	Valoare
Afisarea starii semnalului	cu accesorii
Tipul de montare	cu suport de perete/suprafata
Conector pneumatic 1	G1/2
Conexiune pneumatica 2	G1/2
Conector pneumatic 3	G1/2
Nota privind materialele	Conform RoHS
Material garnituri	HNBR NBR
Material carcasa	Ranforsat cu PA