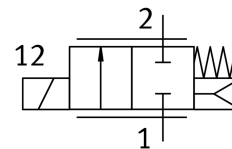


# Ventil proportional VPWS-6-B-6-PC15-3-V

Numar piesa: 8074537

FESTO



## Fisa de date

Caracteristica	Valoare
Latimea nominala	6 mm
Tip de actionare	electric
Principiul de etansare	slab
Pozitie de instalare	orice
Structura constructiva	Ventil cu scaun cu actionare directa
Tip de revenire	arc mecanic
Tipul de comanda	direct
Directia de curgere	nu este reversibil
Funcție de ventil	Ventil proportional 2/2 inchis
Presiune de lucru	0 MPa...0.3 MPa 0 bar...3 bar
Presiunea nominala de functionare	0.2 MPa 2 bar 29 000032
Presiune de spargere	15 bar 15 bar 217.5 000032
Debit normal	200 l/min...220 l/min
Histerezis	22.5 mA
Timp de comutare pornit	10 ms
Domeniu de control al curentului	0 mA...225 mA
Consum max. de energie electrica	3 W
Rezistenta bobina	60.5 Ohm
Ciclu de lucru	100 % (vezi instructiunile de asamblare)
Numarul raportului pentru testul de emisii de COV conform ISO 18562-3	FE 2021-450
Numarul raportului pentru emisiile de particule conform ISO 18562-2	PAR_041_2022
Numar de raport pentru puritatea suprafetelor	FE_2021-498
Raportati curatenia suprafetelor in conformitate cu standardul	ISO 15001
Nivel maxim de impuritate la hidrocarburi	500 MGM
Clasa de rezistenta la coroziune KBK	1 - stres redus la coroziune
Conformitatea LABS	VDMA24364 zona III

<b>Caracteristica</b>	<b>Valoare</b>
Mediu	Gaze inerte Aer Oxygen
Indicatie privind mediul	Functionarea cu ulei nu este posibila Dimensiunea maxima a particulelor 10 µm
Temperatura medie	5 °C...50 °C
Tip de protectie	IP60
Nota privind tipul de protectie	IP65 cu stecher adecvat in stare asamblata
Temperatura ambianta	5 °C...50 °C
Temperatura de depozitare	-40 °C...80 °C
Greutate produs	25 g
Conexiune electrica 1, tip de conectare	Cablu
Conexiune electrica 1, tehnologie de conectare	capat deschis
Conexiune electrica 1, numar de pini/fire	2
Lungime cablu	70 mm...80 mm
Tipul de montare	pe placa de racordare cuplabil cu accesorii
Conector pneumatic 1	Cartus 7,5 mm
Conexiune pneumatica 2	Cartus 15 mm
Nota privind materialele	Conform RoHS
Material garnituri	FPM
Material carcasa	Otel aliaj inalt